

Rider de Iluminação



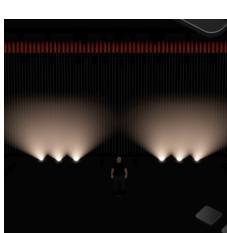
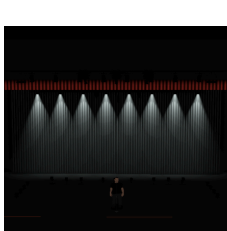
Show: Professores No Limite

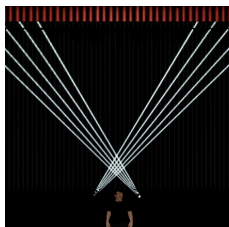
Artista: Diogo Almeida

Quantidade	Equipamento
16	Par Led RGBW ou Ribalta (08 no aéreo e 08 no chão)
2	Moving Beam 9R ou similar
6	Par 64, PC ou Cob (chão)
8	Par 64 #5 ou Cob (Geral)
4	Elipsoidal 36° com Iris (Foco central e contra foco)
2	Brutt ou Setlight (Luz de platéia)
2	Máquina de fumaça haze ou FOG com ventilador
-	Cabos e conexões
-	Técnicos para a montagem e desmontagem do equipamento

Observação

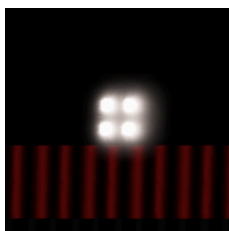
Este rider de iluminação pode ser realinhado para se adequar às diferentes dimensões e capacidades de cada teatro ou local de apresentação, desde que a qualidade da iluminação e a identidade do espetáculo sejam mantidas, evitando problemas técnicos. Tais adaptações podem envolver modificações na quantidade e no modelo de determinados refletores utilizados. No entanto, para qualquer tipo de alteração, a Iluminadora e a equipe de pré produção devem ser consultadas previamente.

Referência	Equipamento	Função/Afinação
	8 - Par 64 #5 ou Cob	Geral de frente.
	3 - Elipsoidal com Íris	Foco meio frente.
	1 - Elipsoidal com Íris	Contra foco meio.
	6 - Par64, PC ou Cob	Três de cada lado, no chão, afinadas em leque.
	8 - Parled	4 para cada lado do palco, riscando o chão.
	8 - Parled	Riscando a rotunda, dão ênfase a profundidade do palco.
	2 - Moving Light	Complemento e aperfeiçoamento da cenografia. Atua também como efeito principal nas trilhas que contemplam time code.



2 - Laser

Efeito e cenografia (equipamento levado pela produção).



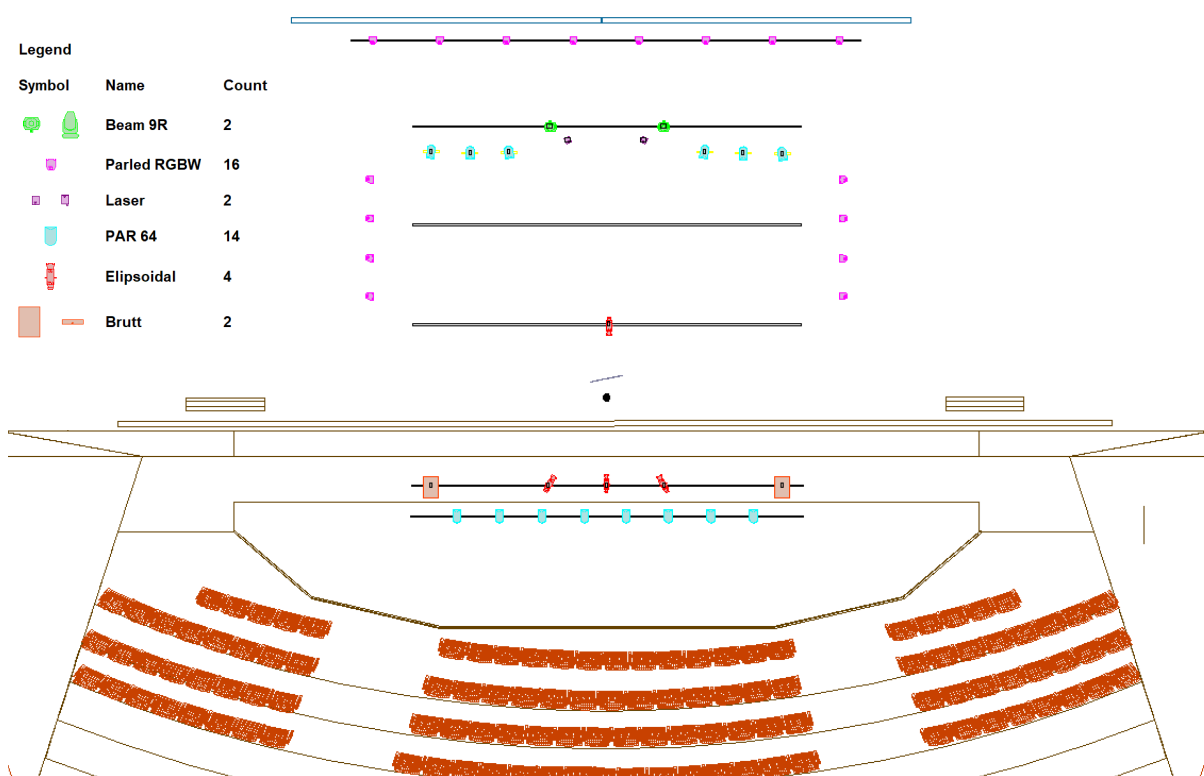
2 - Brutt ou Setlight

Luz de plateia.

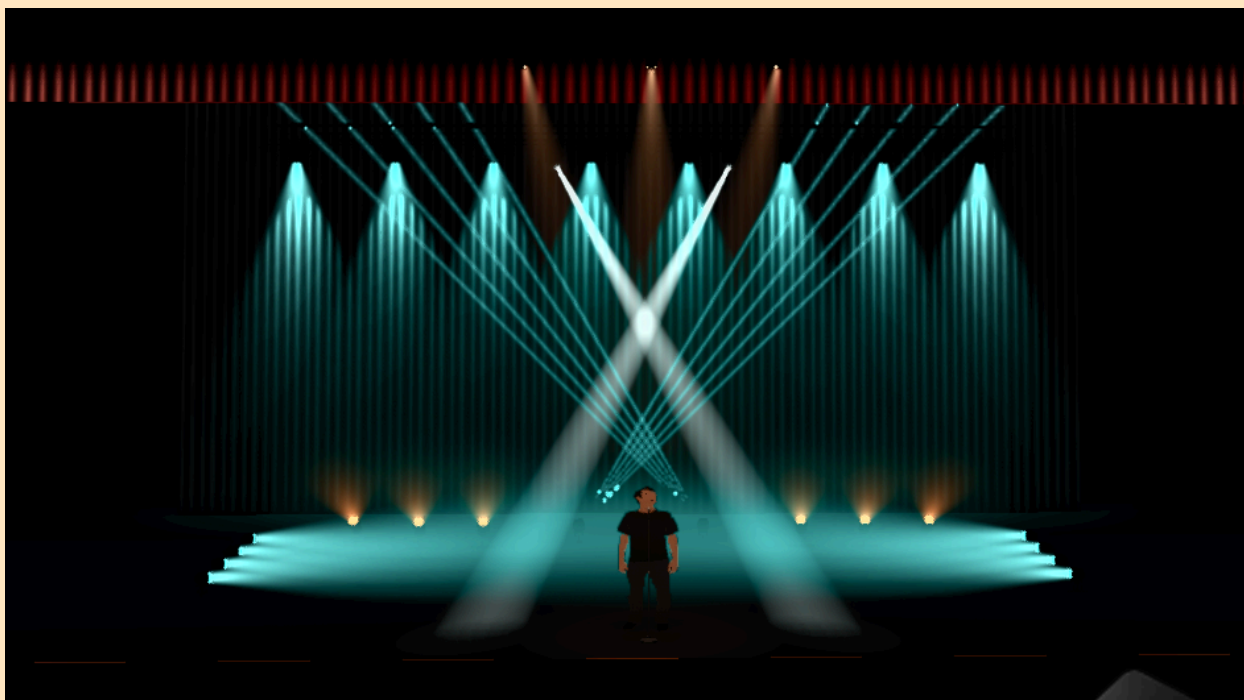
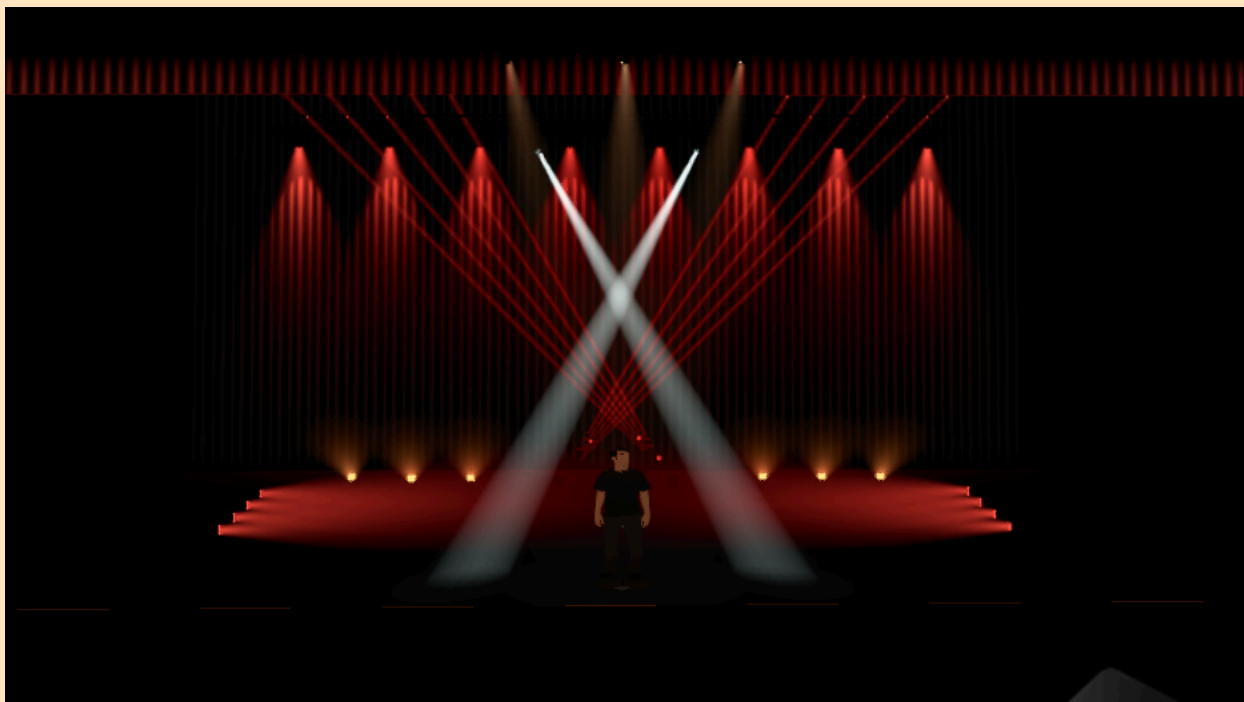
Informações Importantes

- A Mesa de Iluminação e a Mesa de Som devem estar posicionadas uma ao lado da outra, permitindo uma fácil interação entre elas durante a operação do show, do qual as trilhas sonoras que serão soltadas estarão no comando da Iluminadora.
- Todos os aparelhos de iluminação utilizados devem estar no máximo em até 2 universos.
- Os aparelhos DMX devem estar em endereços individuais.

Mapa de Luz - Top View



Referência - 3D



Contato

Lighting Designer: Kaoana Cruz
Email: kaoanacruz@hotmail.com
Telefone: 41 997585101

Rider de Sonorização



Show: Professores No Limite

Artista: Diogo Almeida

Quantidade	Equipamento
02	Microfones sem fio bastão Sennheiser G3 SK100 835 (ou Shure SLX-D SM58)
01	Microfone Shure SM58 (reserva)
02	Pedestais de Microfone
02	Caixas de retorno com falante de 12" EV ZLX 12P ou similar
01	Mesa de som compatível com o sistema
01	Cabo P2 para conexão com a mesa de som
01	Cabo XLR para conexão na DirectBox do violão
-	P.A.: as caixas acústicas de P.A. devem cobrir sonoramente toda a plateia. Caso o teatro possua balcão, recomendamos o uso de "torres de delay" para completar a cobertura sonora do espaço.
-	Todo o sistema de sonorização necessário para garantir a qualidade impecável do som.
-	Cabos e conexões
-	Técnico para montagem do sistema

Observação

É imprescindível validar que o sistema de som esteja devidamente equalizado para que tanto o público quanto o artista ouçam perfeitamente. A qualidade do som é fundamental em um show de stand-up. Tenham uma atenção especial nesse aspecto!