

Prefeitura Municipal de Arceburgo

Estado de Minas Gerais

RELATÓRIO FOTOGRÁFICO

Este documento refere-se à EXECUÇÃO DE SERVIÇO DE MANUTENÇÃO E PINTURA DO CENTRO MUNICIPAL DE EDUCAÇÃO INFANTIL.

A fiscalização da obra será realizada pelo Engenheiro e/ou Secretário de Obras da Prefeitura Municipal de Arceburgo, que terão a prerrogativa de recusar materiais e/ou serviços que não atendam aos padrões das normas ABNT.

Área do Projeto: **2.445,11m²**

Coordenadas Geográficas:

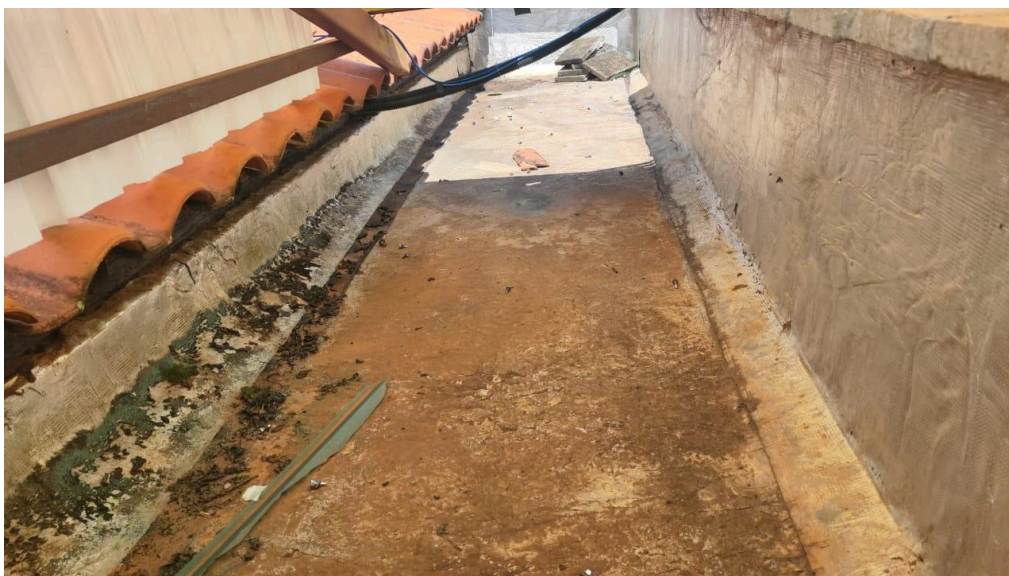
Latitude: 21° 21' 21"S

Longitude: 46° 55' 53"W

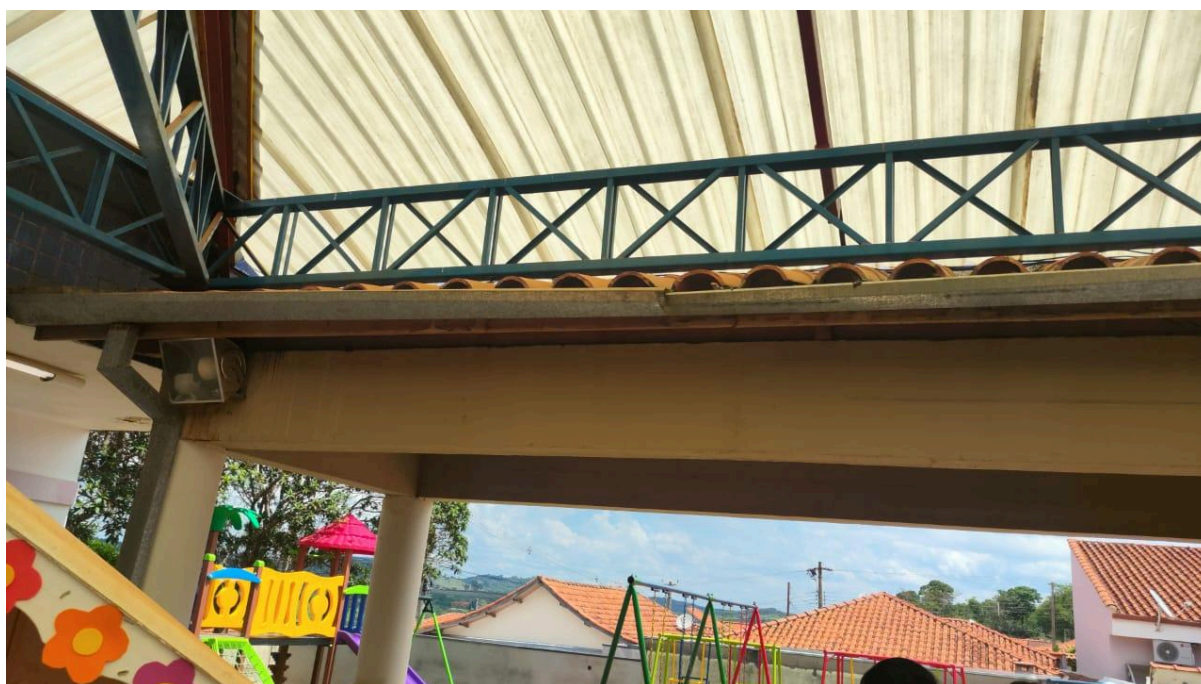


Prefeitura Municipal de Arceburgo

Estado de Minas Gerais



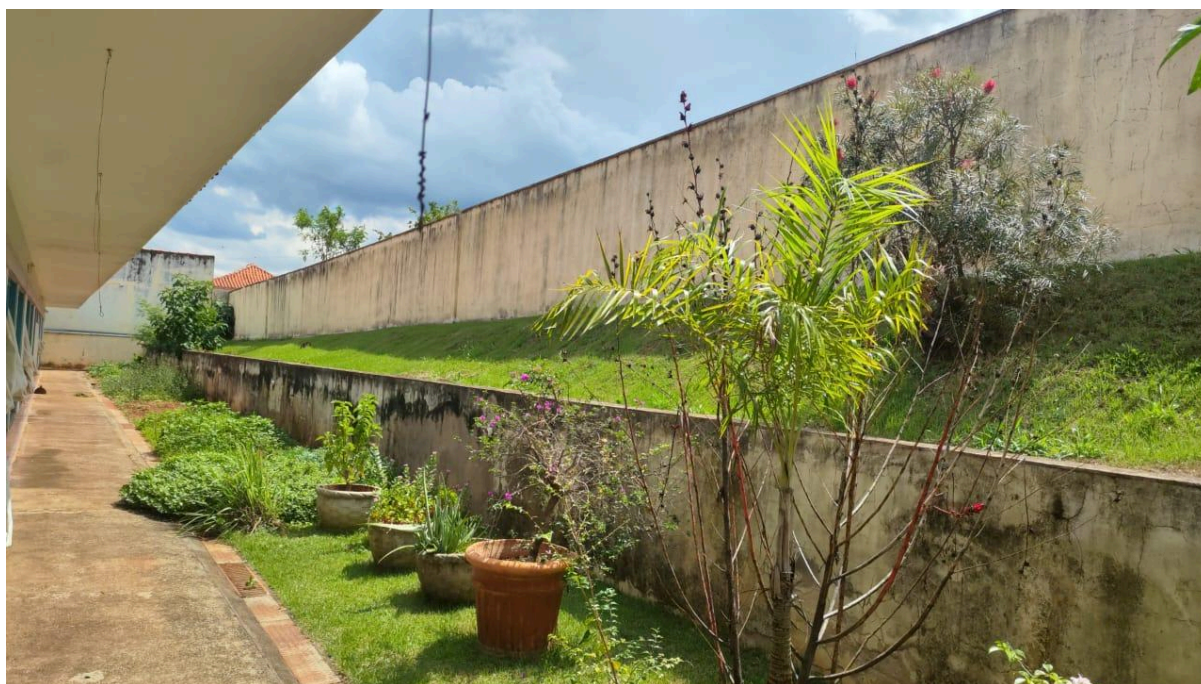
Prefeitura Municipal de Arceburgo Estado de Minas Gerais



Prefeitura Municipal de Arceburgo Estado de Minas Gerais



Prefeitura Municipal de Arceburgo Estado de Minas Gerais



Prefeitura Municipal de Arceburgo

Estado de Minas Gerais



Arceburgo, 09 de Janeiro de 2026

Leonardo Brás Baldo
Engenheiro Civil
CREA 5060897795/D