

RELATÓRIO FOTOGRÁFICO

Objeto: Fabricação e instalação de 01 porta principal em alumínio do tipo giro, com 04 (quatro) folhas sendo 02 (duas) folhas laterais fixas e 02 (duas) folhas centrais de abrir, incluindo remoção de porta existente, fornecimento de fechaduras tipo cremona e eletromagnética, puxador de 250 mm. fechamento das folhas sendo 60% em vidro temperado de 8mm e 40% em perfil duplo de alumínio.

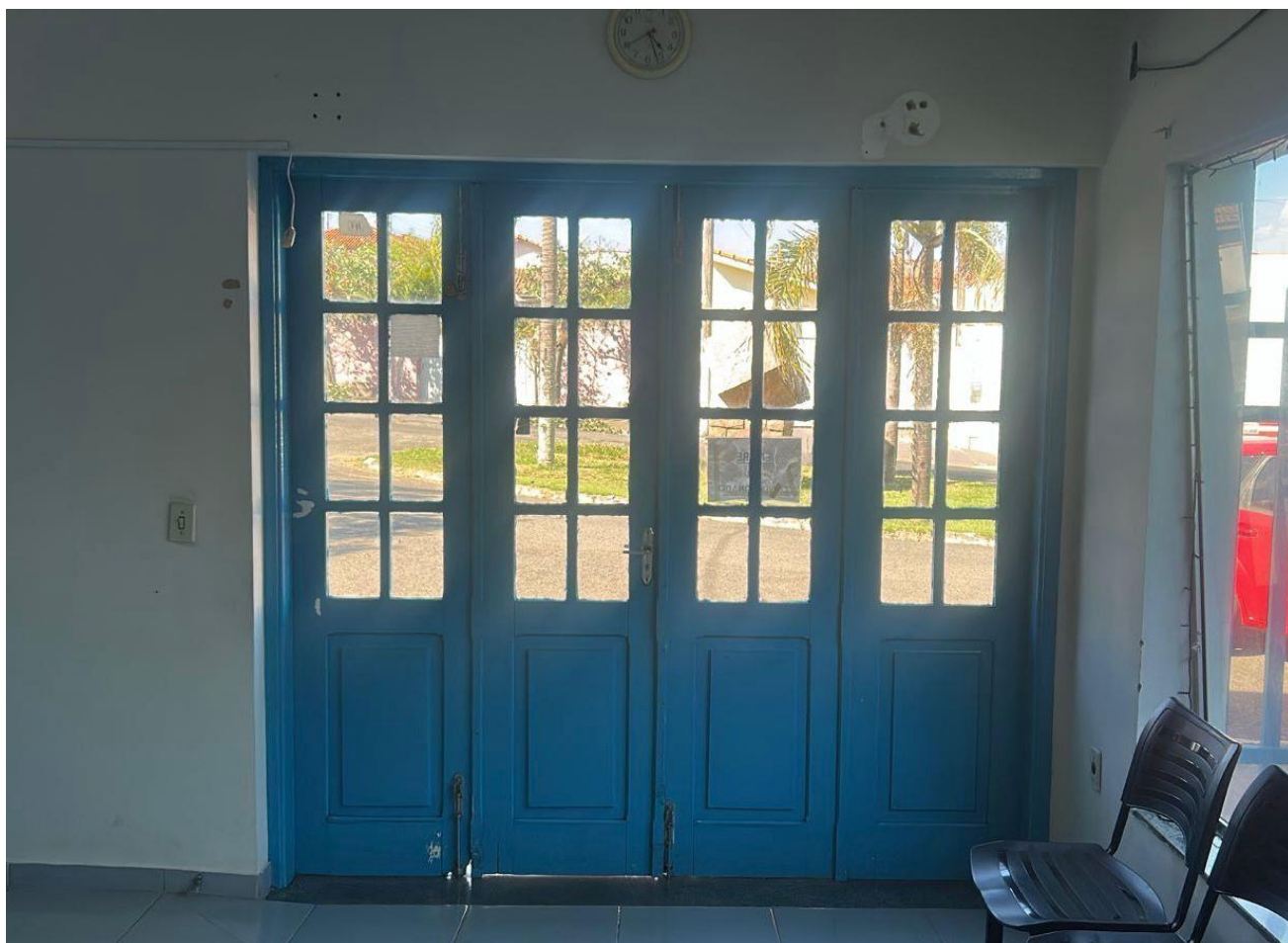


Figura 1 - VISTA INTERNA DA PORTA QUE SERÁ REMOVIDA



Figura 2 - VISTA EXTERNA DA PORTA QUE SERÁ REMOVIDA

Arceburgo, 14 de maio de 2026

Leonardo Brás Baldo
Engenheiro Civil
CREA 5060897795/D