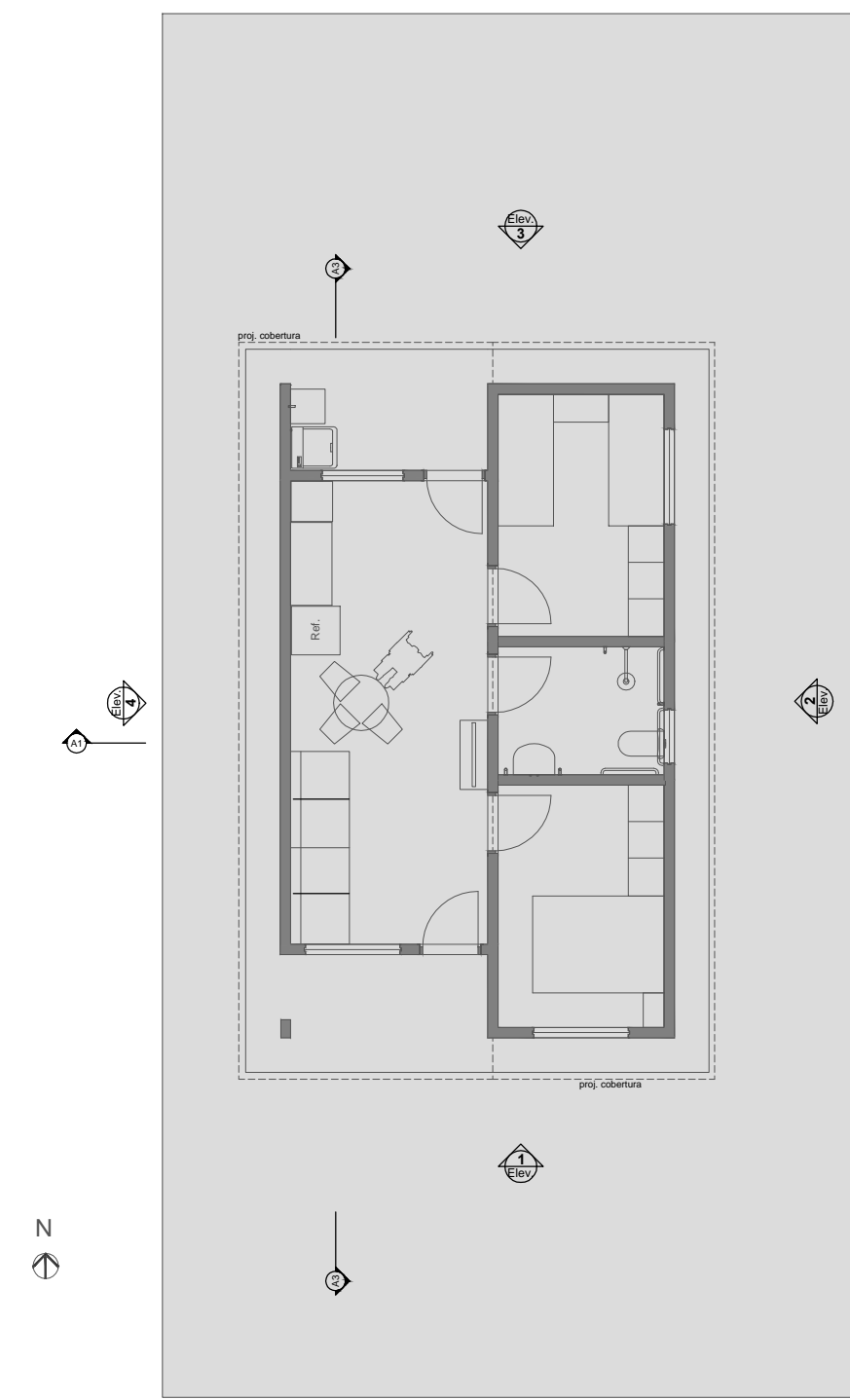
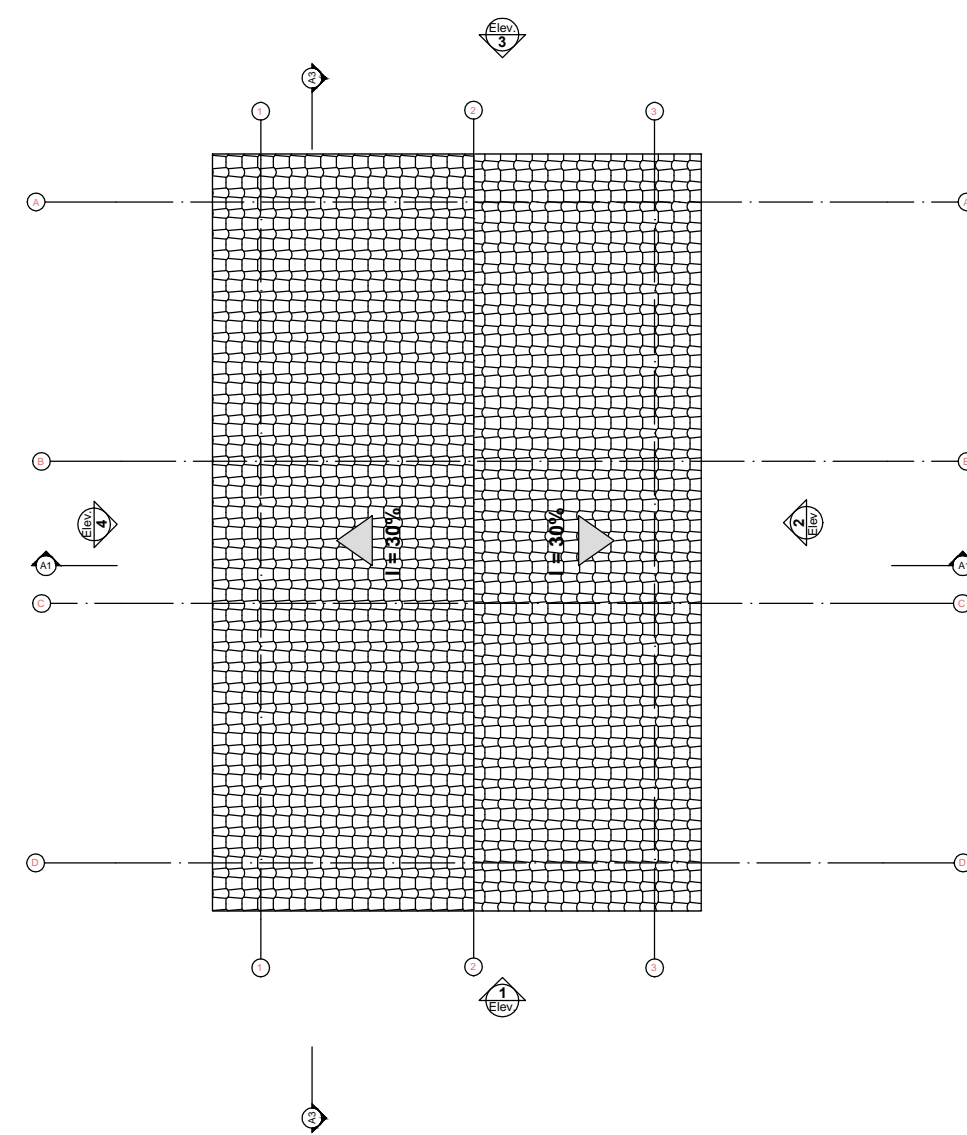
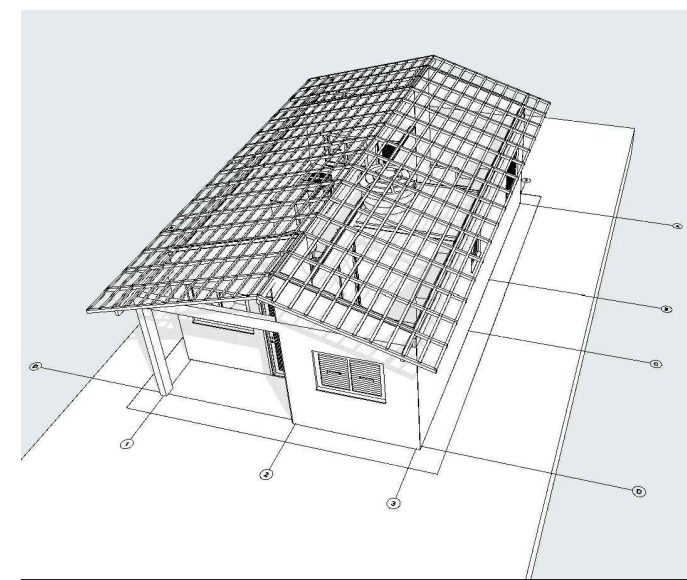


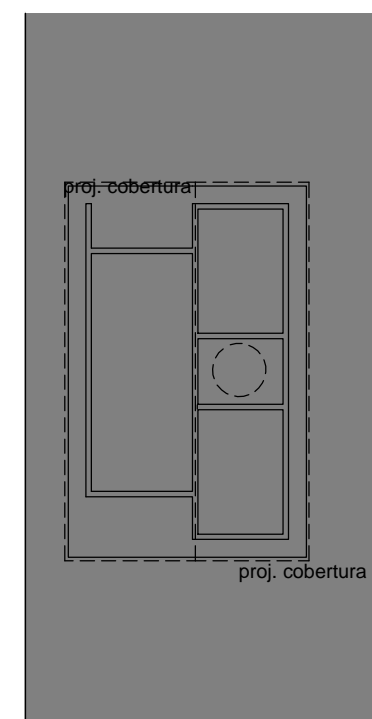
0 Planta Térreo  
Escala: 1:50



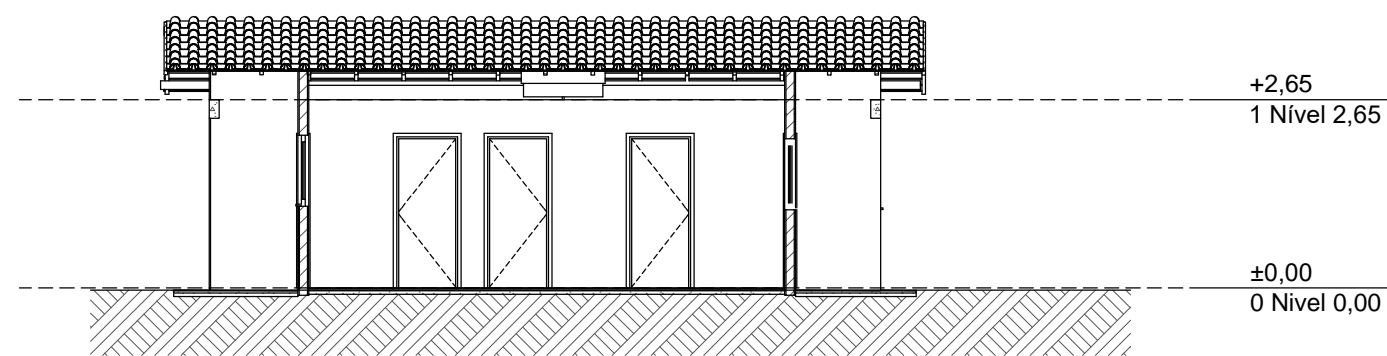
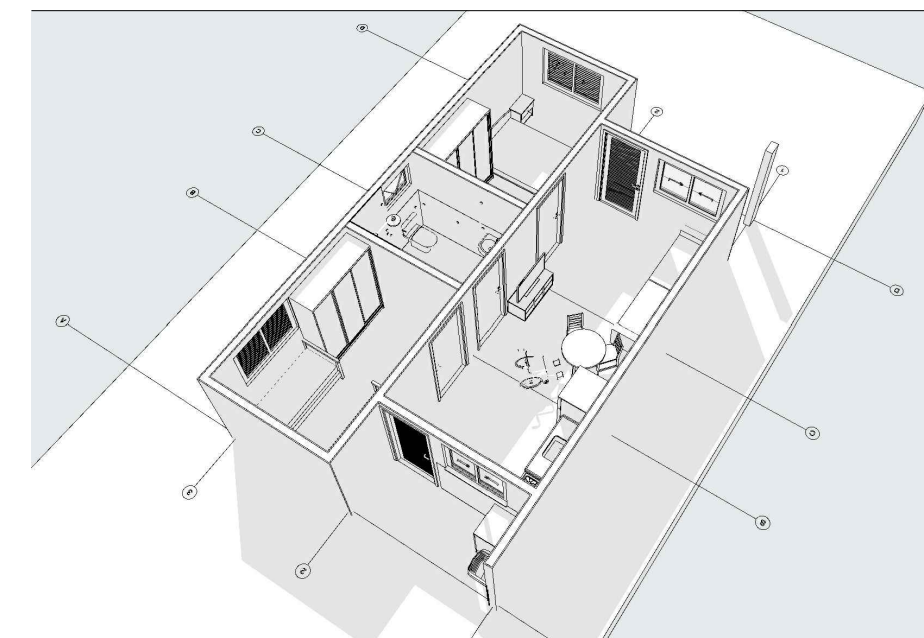
1 LAYOUT  
Escala: 1:100



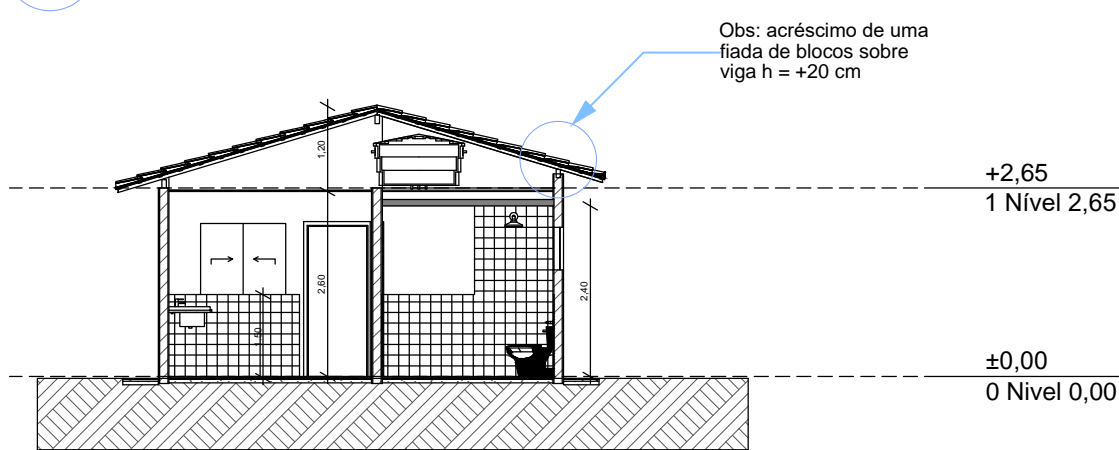
3 Planta Cobertura  
Escala: 1:50



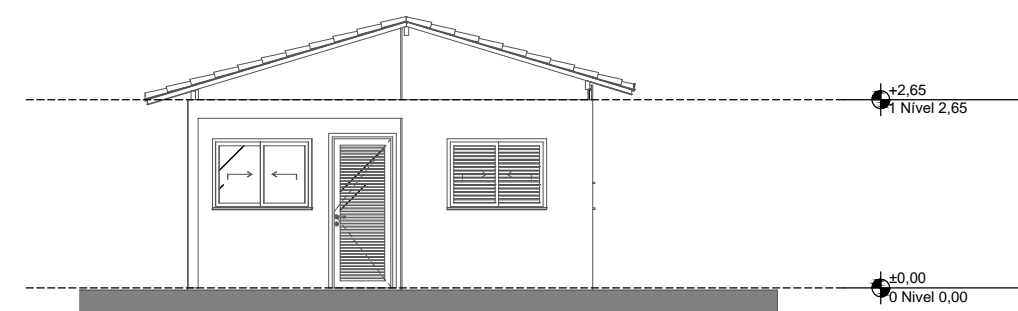
2 Implantação  
Escala: 1:200



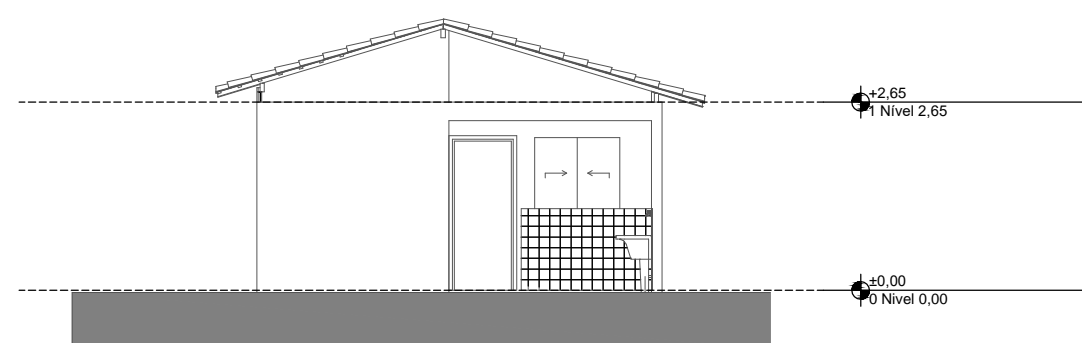
A3 Corte  
Escala: 1:100



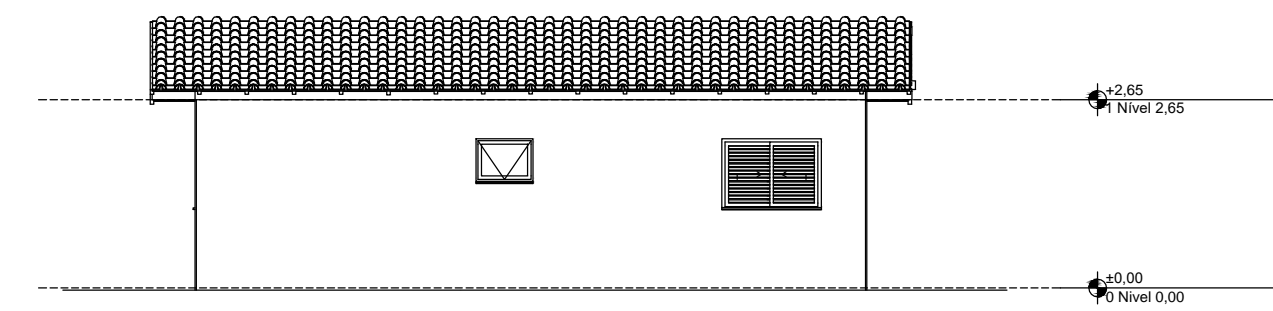
A1 Corte  
Escala: 1:100



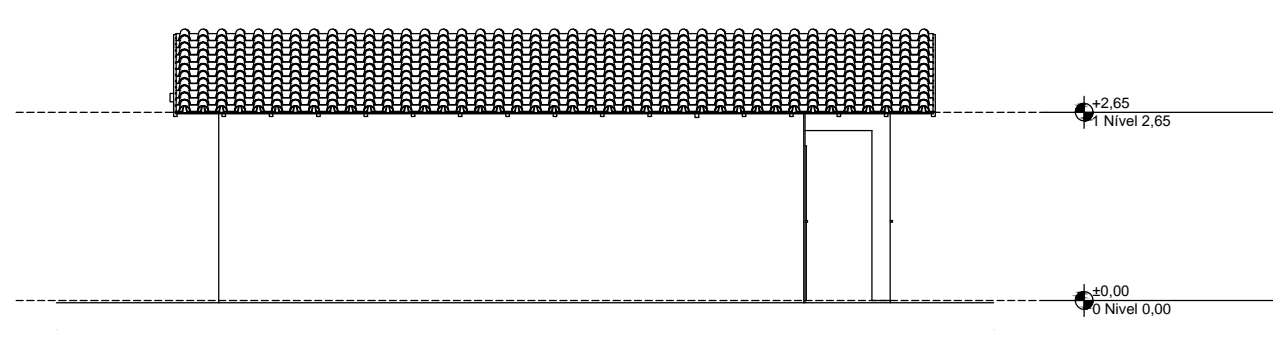
1 Elevação Frontal  
Escala: 1:100



3 Elevação Posterior  
Escala: 1:100



2 Lateral Direita  
Escala: 1:100



4 Lateral Esquerda  
Escala: 1:100

REV.	DESCRIÇÃO	MODIFICADO POR	DATA

Quadro de Áreas			
Piso de Origem		Cômodo	Área Medida
Nível 0,00	01	ESTAR / COZINHA	19,10
	02	DORM. 01	8,40
	03	BANHO	4,44
	04	DORM. 02	8,40
	05	VARANDA	3,56
	06	LAVANDERIA	3,56
			47,46 m²

<b>PREFEITURA MUNICIPAL DE CANA VERDE</b> UF: MINAS GERAIS			
RT - MUNICÍPIO:		GESTOR MUNICIPAL:	
BRUNO GONÇALVES SILVEIRA CREA - 227.797/0-MG		ANDER ANASTÁCIO DE MORAIS PREFEITURA MUNICIPAL DE CANA VERDE CNPJ: 18.244.426/0001-96	
NÚMERO ART: MG20254221770	DATA: AGOSTO DE 2025	REVISÃO EMISSÃO INICIAL	ADM 2025/2028
PROGRAMA: NOVO PAC FHNIS SUB50 - PORTARIA 1416 / 2023			
ENDEREÇO DE IMPLANTAÇÃO DAS UNIDADES HABITACIONAIS: DIVERSOS LOGRADOUROS-BAIRRO JOSÉ ALVIM ANASTÁCIO-MUNICÍPIO DE CANA VERDE MG-CEP 37.267-000			
PROJETO: PROJETO ARQUITETÔNICO - EDIFICAÇÕES MODELO NOVO PAC FHNIS SUB50 - PORTARIA 1416 / 2023			
CONTEÚDO:		ÁREAS (m²)	
PLANTA TÉRREO		ÁREA EDIFICÁVEL (PADRÃO):	
LAYOUT		53,86	
IMPLANTAÇÃO			
PLANTA COBERTURA			
CORTES			
ELEVACOES			
QUADRO DE ÁREAS			
DATA: 25/08/25	PRANCHA: ÚNICA	REVISÃO: 00	