

CASA DE MÁQUINAS - VISTA SUPERIOR

ESCALA 1:25

NOTAS

- Cotas em centímetros. Considerar medidas com acabamento final.
- Atentar para o despejo no fossô da fonte para escoamento da água por gravidade.

Impermeabilizar interna e externamente o reservatório, casa de máquinas, vertedouro e caixa de passagem.

- CP 03 / CAIXA DE PASSAGEM
Sistema de Exaustão Casa de Máquinas
-Tampo em Greiha
-Piso em Caixa de Areia e Brita 3
-Impermeabilizar interna e externamente:
*Reboco/Emboço espessura de 2 a 5cm para nivelar
*Primer para manta asfáltica a base de asfalto modificado diluído em solvente, aplicado a frio
*Manta asfáltica elastomérica em políester 3mm, tipo III, CLASSE B, acabamento PP (NBR 9952)
*Camada separadora de filme de polietileno
*Proteção mecânica - 2cm de espessura

Válvula de retenção vertical - Ø50mm
PVC soldável / sempre aberta - fechada no refluxo da tubulação

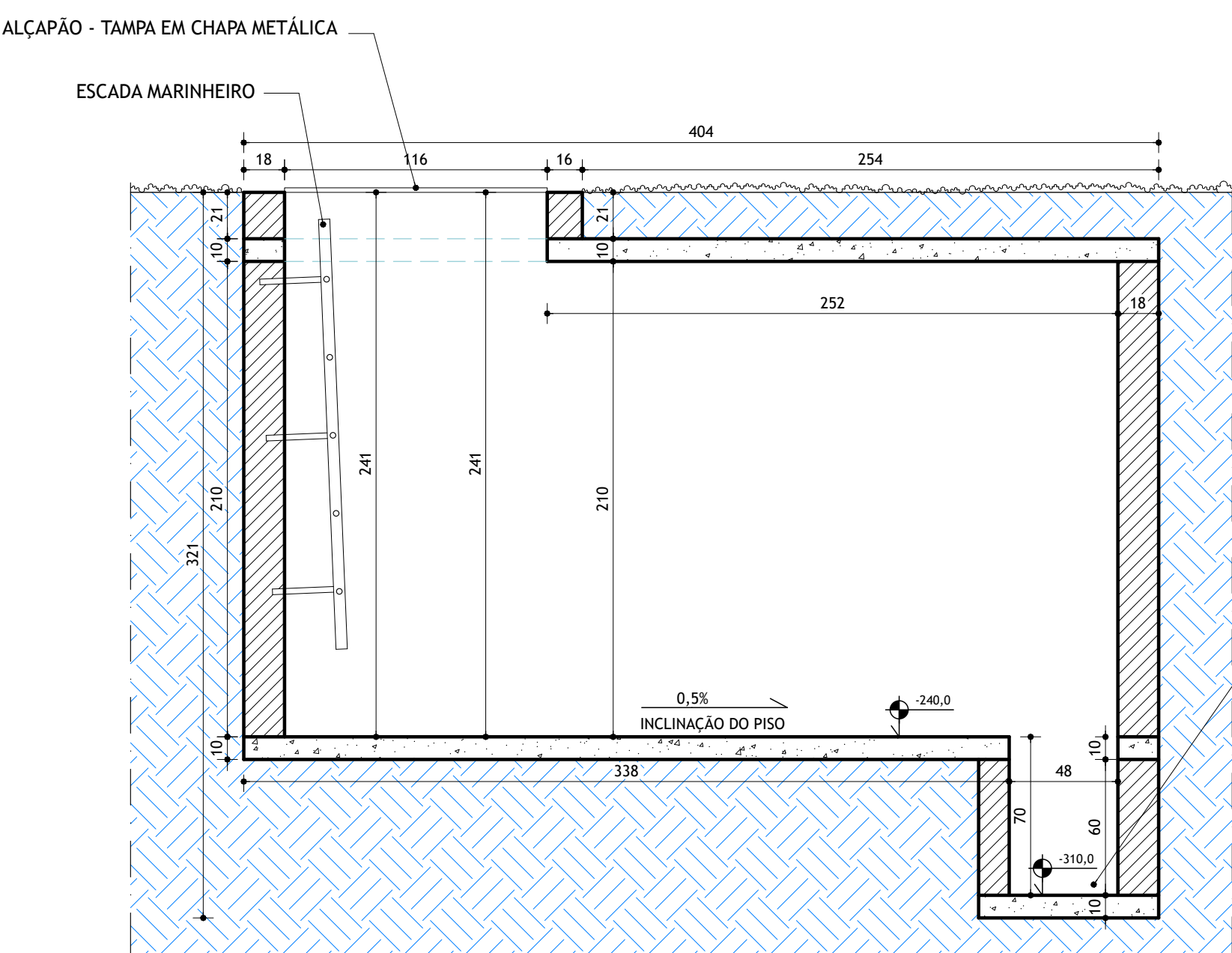
Exaustor A - projeção nicho

Tubo PVC - Ø300mm

Exaustor B - com função de reversão

CORTE CC' - CASA DE MÁQUINAS

ESCALA 1:25



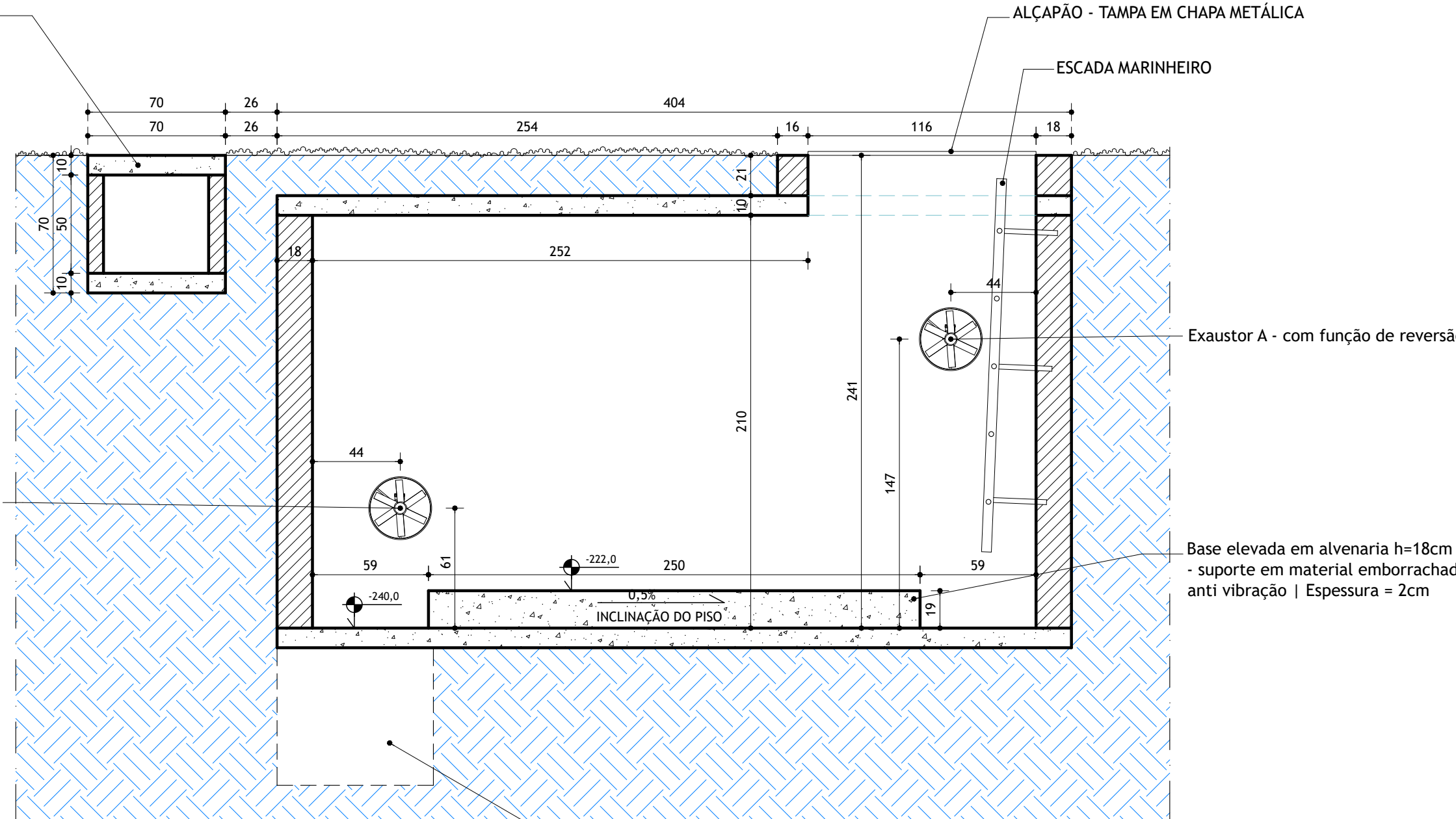
CORTE DD' - CASA DE MÁQUINAS

ESCALA 1:25

- FOSSO BOMBA DE DRENAGEM CASA DE MÁQUINA
-Piso em concreto
-Impermeabilizar interna e externamente:
*Reboco/Emboço espessura de 2 a 5cm para nivelar
*Primer para manta asfáltica a base de asfalto modificado diluído em solvente, aplicado a frio
*Paredes: Manta asfáltica elastomérica em políester 3mm, tipo III, CLASSE B, acabamento PP (NBR 9952)
*Piso: Manta asfáltica elastomérica em políester 4mm, tipo III, CLASSE B, acabamento PP (NBR 9952)
*Camada separadora de filme de polietileno
*Proteção mecânica - 2cm de espessura

- CP 04 / CAIXA DE PASSAGEM
Cabeamento dos projetores LED-RGB
-Tampo em concreto
-Piso em concreto
-Impermeabilizar interna e externamente:
*Reboco/Emboço espessura de 2 a 5cm para nivelar
*Primer para manta asfáltica a base de asfalto modificado diluído em solvente, aplicado a frio
*Paredes: Manta asfáltica elastomérica em políester 3mm, tipo III, CLASSE B, acabamento PP (NBR 9952)
*Piso: Manta asfáltica elastomérica em políester 4mm, tipo III, CLASSE B, acabamento PP (NBR 9952)
*Camada separadora de filme de polietileno
*Proteção mecânica - 2cm de espessura

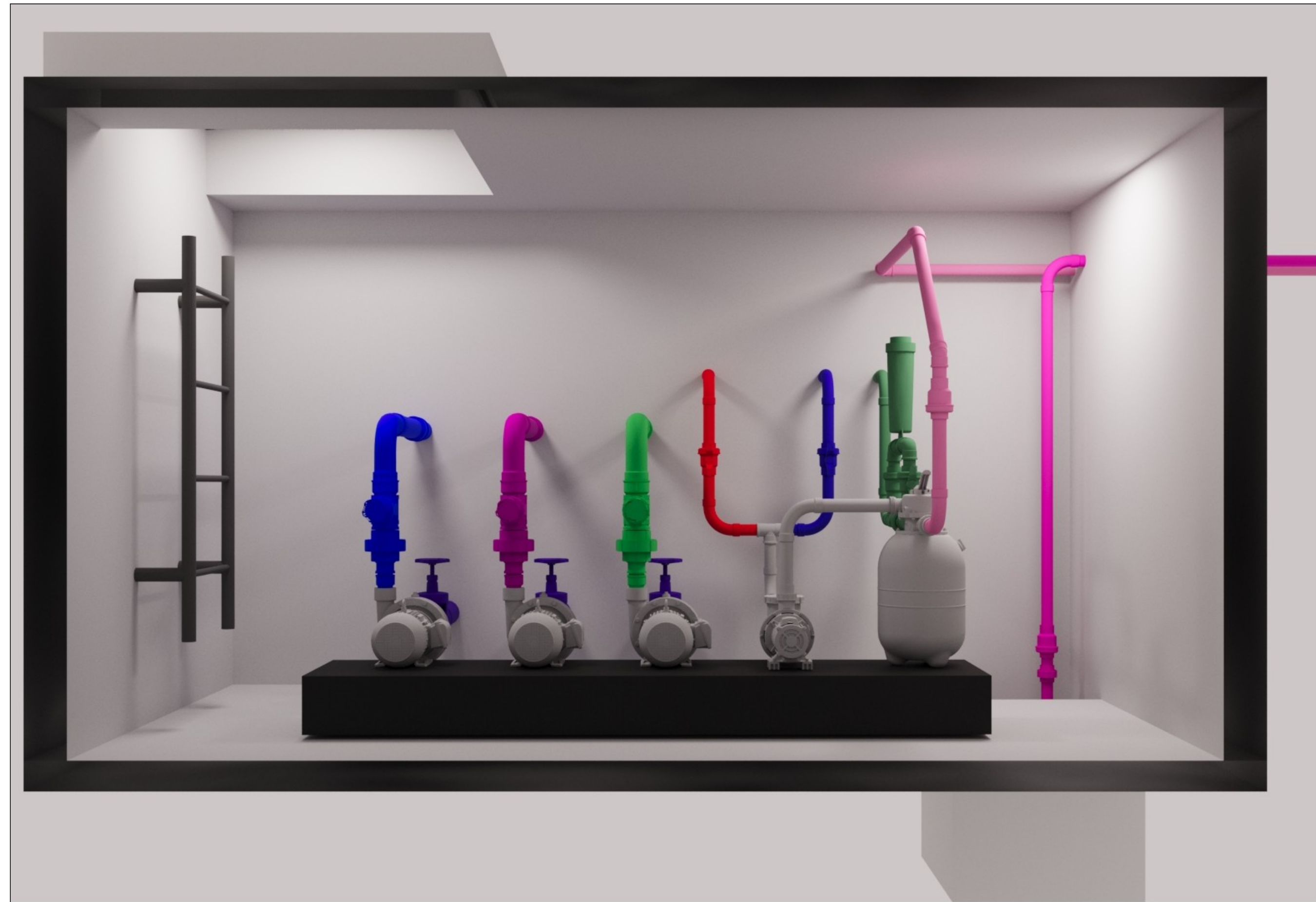
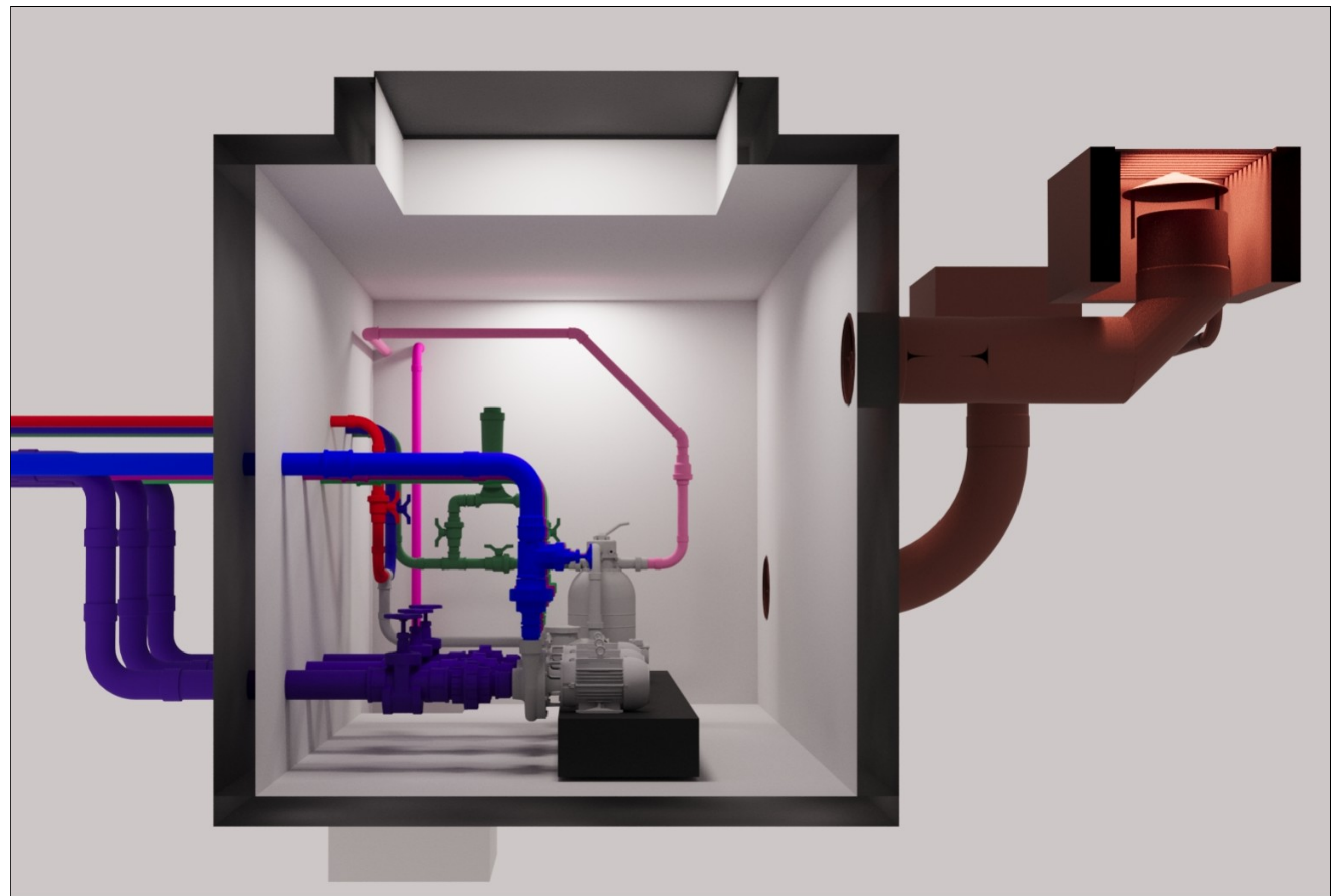
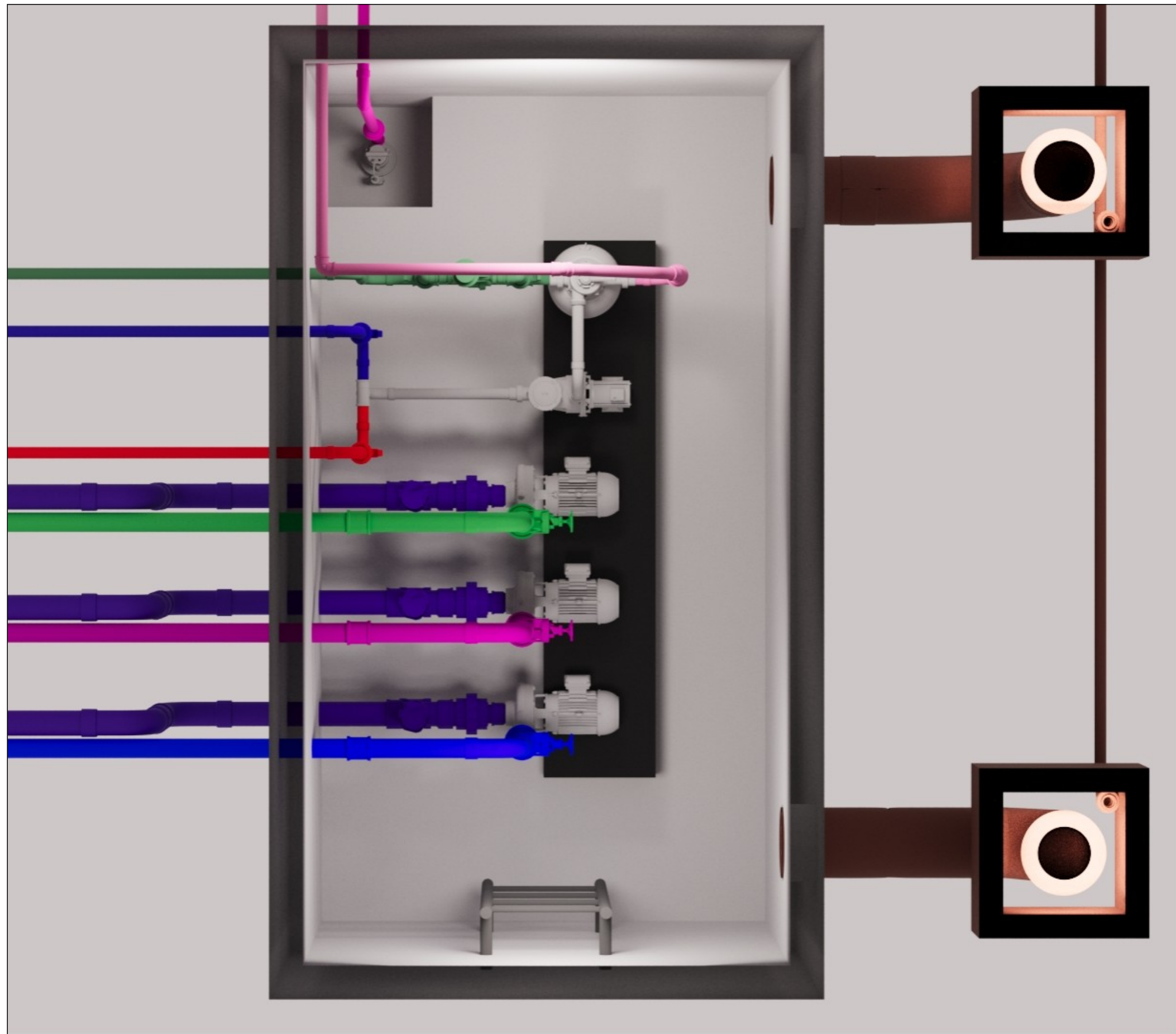
Exaustor B - com função de reversão




CORTE EE' - CASA DE MÁQUINAS

ESCALA 1:25

PROJEÇÃO FOSSO BOMBA DE DRENAGEM CASA DE MÁQUINA



CONTRATANTE		CONTRATADA	
			
PREFEITURA MUNICIPAL DE DIVISA NOVA		STUDIO SPLAH DIVISÃO DE FONTES LUMINOSAS	
Praça Pres. Vargas, 01		RUA COUTO MAGALHÃES, 400	
DIVISA NOVA - MG - CEP: 37134-000		BELO HORIZONTE - MG - CEP: 30.270-210	
		E-MAIL: portela@splah.com.br	
		CEL: +55 31 97544-0736	