

Secretaria Municipal de
**AGRICULTURA
E MEIO AMBIENTE**



Município de Elói Mendes/MG - Prefeitura
Rua Sete de Setembro, 155 - Centro
CNPJ: 20.347.225/0001-26



RELATÓRIO FOTOGRÁFICO ESTRADA DA ONÇA



Figura 1. Estrada da Onça



Figura 2. Ponte sobre ribeirão da onça



Figura 3. Entrada do sítio.

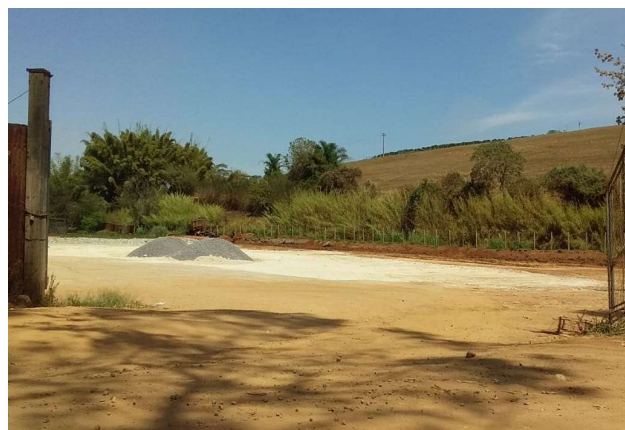


Figura 4. Entrada da COOPERCEM

Secretaria Municipal de
**AGRICULTURA
E MEIO AMBIENTE**



Município de Elói Mendes/MG - Prefeitura
Rua Sete de Setembro, 155 - Centro
CNPJ: 20.347.225/0001-26



Figura 5. Estrada da Onça



Figura 6. Aclive da Estrada da Onça



Figura 7. Estrada da Onça

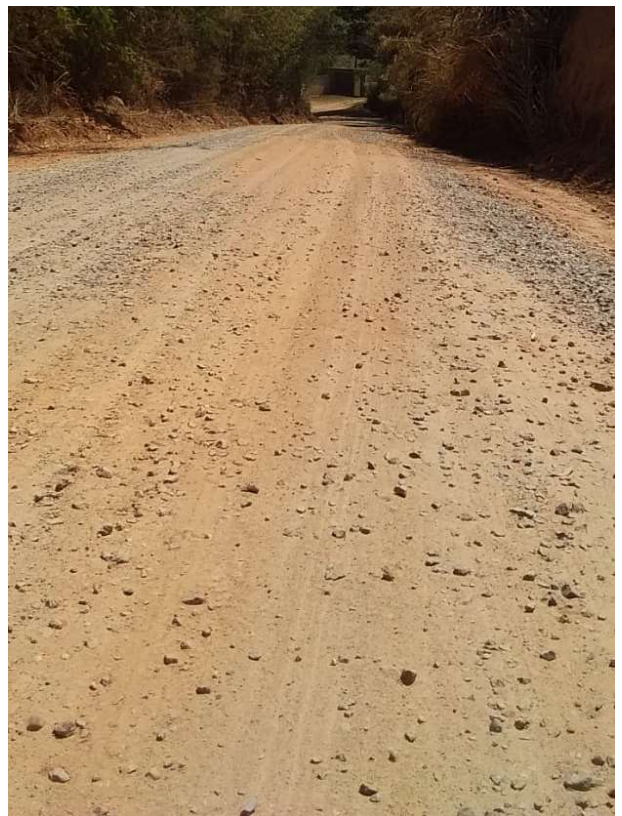


Figura 8. Estrada da Onça cascalhada

Secretaria Municipal de
**AGRICULTURA
E MEIO AMBIENTE**



Município de Elói Mendes/MG - Prefeitura
Rua Sete de Setembro, 155 - Centro
CNPJ: 20.347.225/0001-26



ELÓI MENDES

QUANDO TODOS PARTICIPAM - TUDO SE REALIZA



Figura 9. Curva da Estrada da Onça



Figura 10. Conexão com a rodovia

Elói Mendes, 30 de setembro de 2025.

Bruno Ambrósio Coelho

CREA-MG 325624

Diretor De Engenharia da Secretaria de Educação