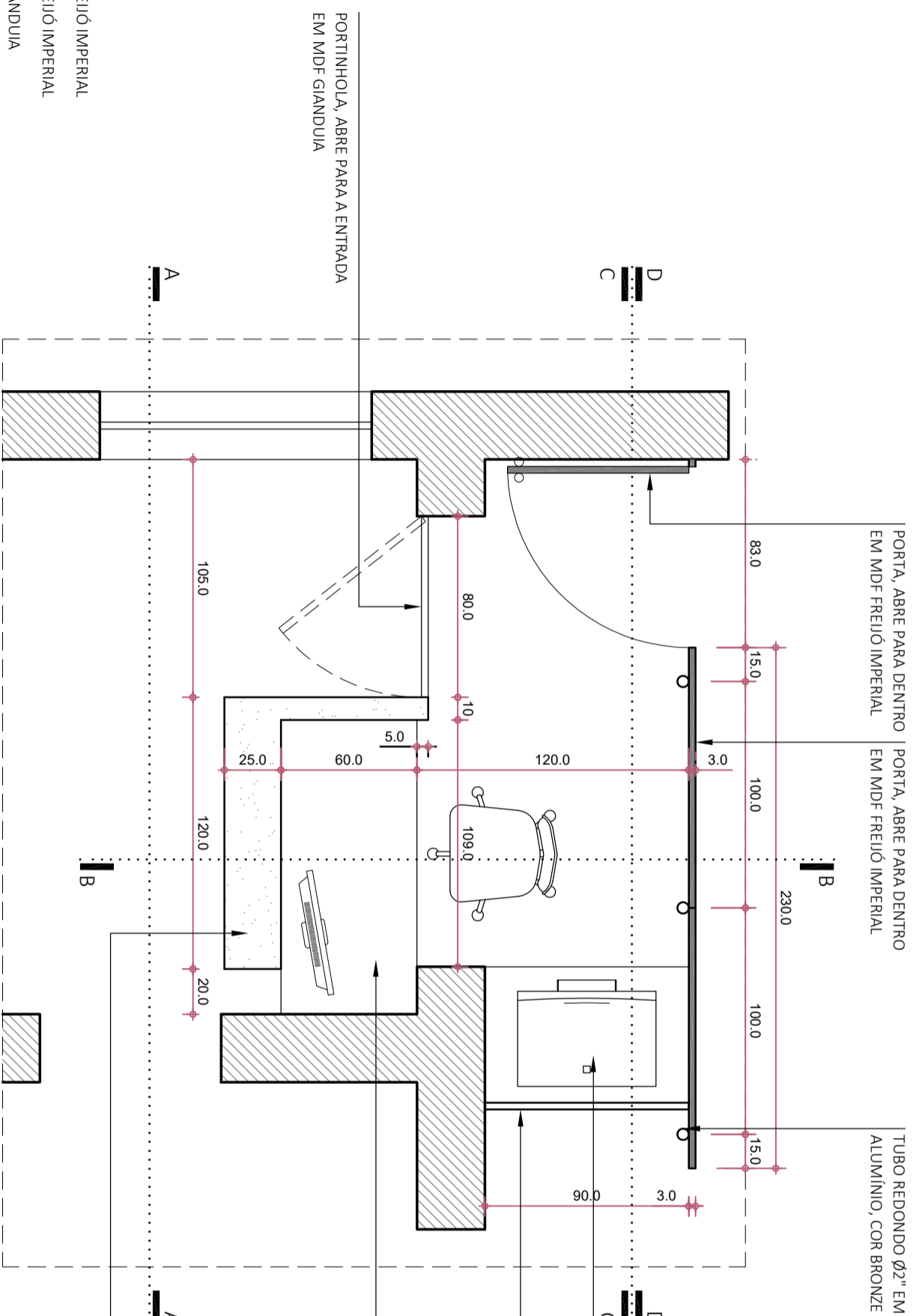



OBSERVAÇÕES IMPORTANTES:

- * As corrediças telescópicas serão metálicas e com capacidade para suportar peso entre 25 e 35Kg.
- * As sapatas reguláveis devem ter base de aço com diâmetro de 20 mm e acabamento zincado, bucha de plástico ou metal, permitindo ajuste em torno de 16mm.
- * Antes da execução dos móveis, amostras dos MDFs GIANDUIA NATURAL (sem brilho) E FREIJÓ IMPERIAL, do tubo de alumínio e das ferragens deverão ser apresentadas à arquiteta para aprovação.
- * Todas as medidas deverão ser confirmadas no local pelos responsáveis da execução.
- * Caso haja objeção técnica ou dificuldade de execução, a arquiteta deverá ser consultada para definição de soluções, antes do início da produção.



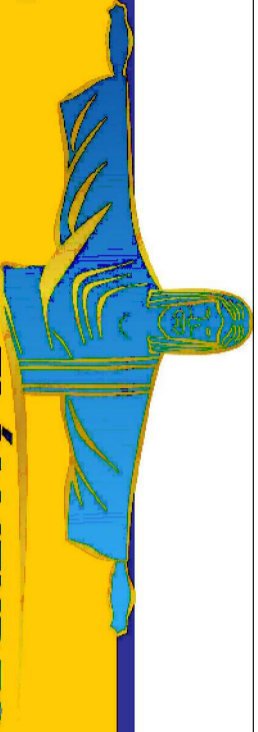
- LEGENDA:**
-  MDF FREIJÓ IMPERIAL
 -  MDF FREIJÓ IMPERIAL
 -  MDF GIANDUIA

VISTA SUPERIOR 1/25

Secretaria Municipal de
**OBRAS PÚBLICAS E
SERVIÇOS URBANOS**



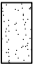


Município de Elói Mendes/MG - Prefeitura
Rua Quirino Pizzo, 412 - Santa Rosa
CNPJ: 20.347.225/0001-26

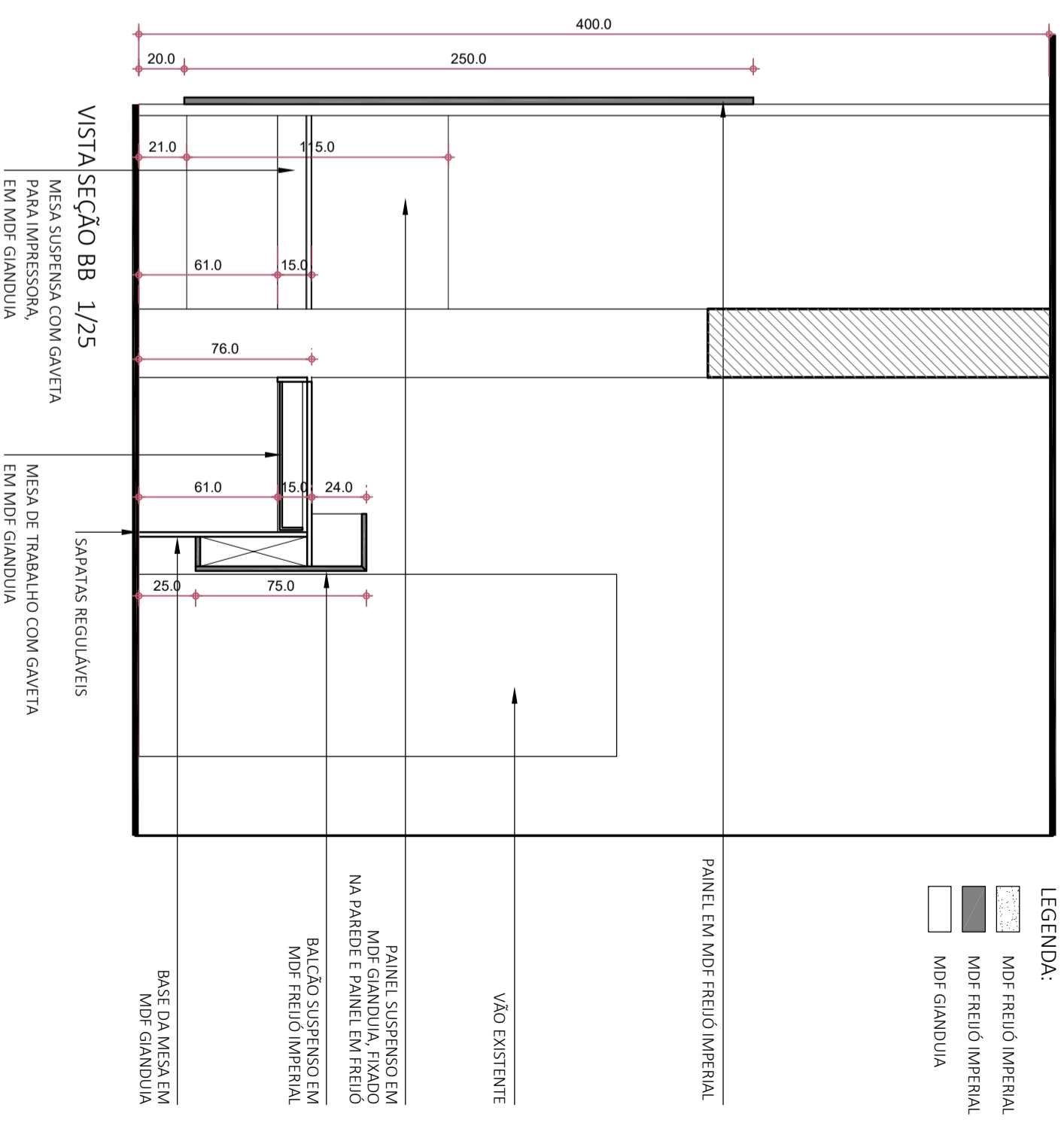
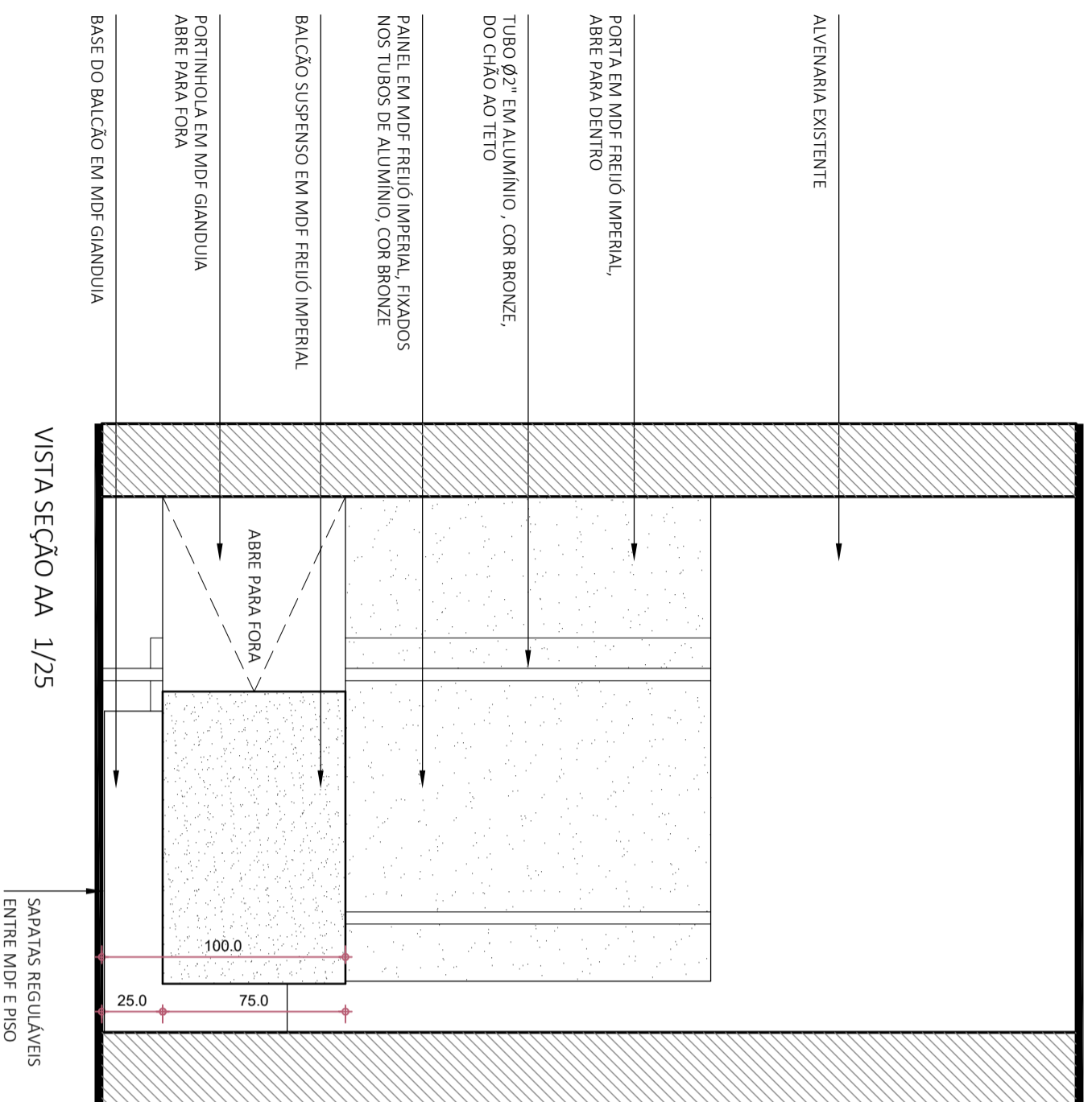


ELÓI MENDES

QUANDO TODOS PARTICIPAM - TUDO SE REALIZA

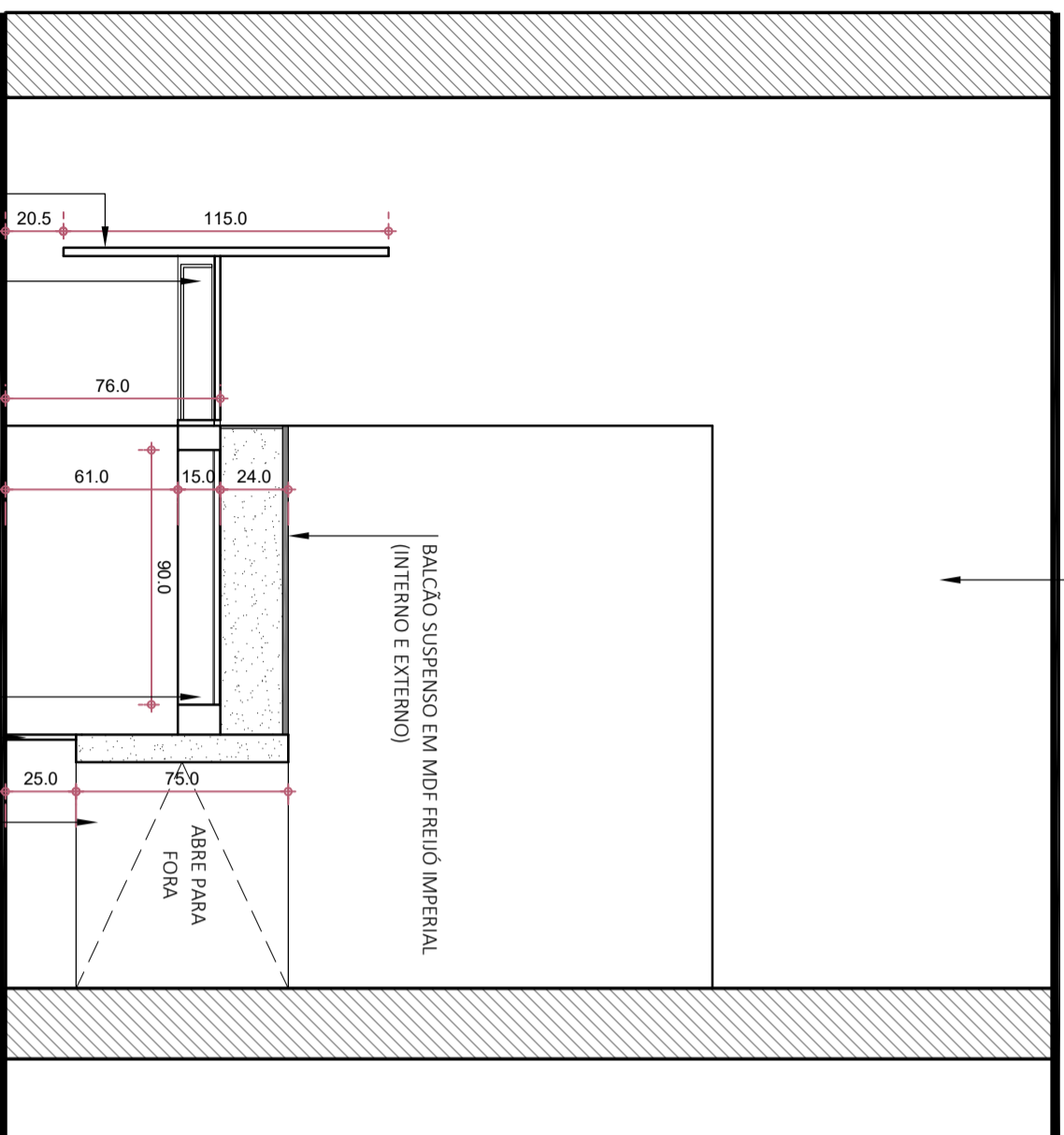
PROJETO	BALÇÃO DA RECEPÇÃO DA PREFEITURA	DESENHO	DETALHAMENTO	FOLHA	1/4
DATA	JUNHO.2025	ESCALA	1/25		

- LEGENDA:
-  MDF FREIJÓ IMPERIAL
 -  MDF FREIJÓ IMPERIAL
 -  MDF GIANDUIA



PROJETO	BALCÃO DA RECEPÇÃO DA PREFEITURA	DESENHO	DETALHAMENTO	FOLHA	2/4
DATA	JUNHO.2025	ESCALA	1/25		

ALVENARIA EXISTENTE



BALCÃO SUSPENSO EM MDF FREIJÓ IMPERIAL
(INTERNO E EXTERNO)

ABRE PARA
FORA

VISTA SEÇÃO CC 1/25

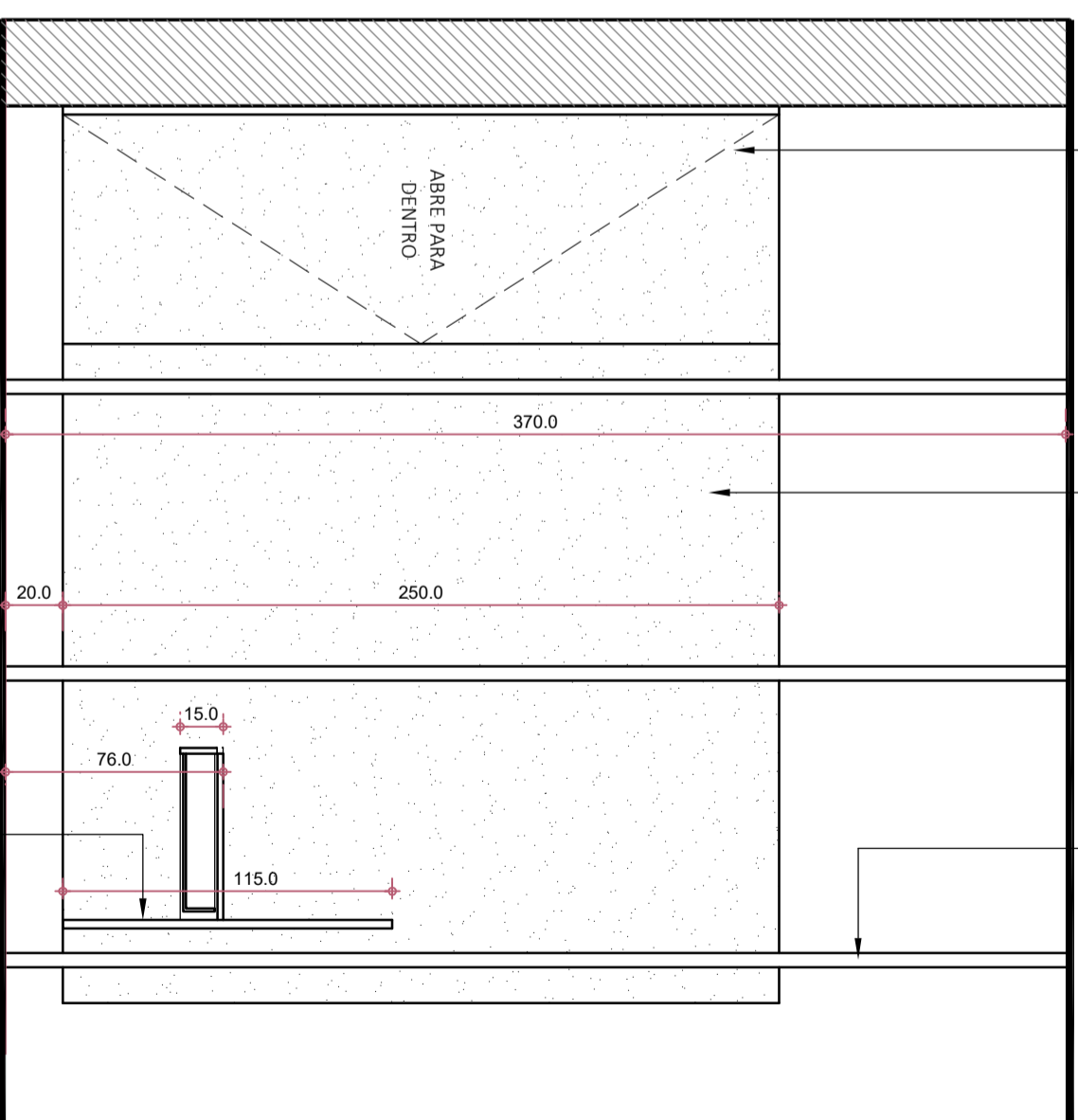
- MESA SUSPENSA PARA IMPRESSORA COM GAVETA, EM MDF GIANDUJA E PUXADOR EM BARRA DE ALUMÍNIO, A DEFINIR
- MESA DE TRABALHO COM GAVETA EM MDF GIANDUJA (PUXADOR EM BARRA DE ALUMÍNIO, A DEFINIR)
- PAINEL DE FUNDO DA IMPRESSORA EM MDF GIANDUJA (FIXADO NA PAREDE E NO PAINEL)
- PORTINHOLA EM MDF GIANDUJA, COM TRINCO
- BASE DO BALCÃO SUSPENSO EM MDF GIANDUJA

- LEGENDA:
- MDF FREIJÓ IMPERIAL
 - MDF FREIJÓ IMPERIAL
 - MDF GIANDUJA

PORTA EM MDF FREIJÓ IMPERIAL ABRE PARA DENTRO DA RECEPÇÃO

PAINEL EM MDF FREIJÓ IMPERIAL PRESOS, DO CHÃO AO TETO, AOS TUBOS DE ALUMÍNIO, COR BRONZE

TUBO Ø2" EM ALUMÍNIO, COR BRONZE, PRESOS DO CHÃO AO TETO



ABRE PARA
DENTRO

VISTA SEÇÃO DD 1/25

PAINEL SUSPENSO EM MDF GIANDUJA

Secretaria Municipal de
**OBRAS PÚBLICAS E
SERVIÇOS URBANOS**



Município de Elói Mendes/MG - Prefeitura
Rua Quirino Pizzo, 412 - Santa Rosa
CNPJ: 20.347.225/0001-26

ELÓI MENDES

QUANDO TODOS PARTICIPAM - TUDO SE REALIZA

PROJETO

BALCÃO DA RECEPÇÃO DA PREFEITURA

DESENHO

DETALHAMENTO

DATA

JUNHO.2025

ESCALA

1/25

FOLHA

3/4



PERSPECTIVA FRONTAL, SEM ESCALA
(PORTA DO PAINEL ABERTA)



PERSPECTIVA FRONTAL, SEM ESCALA
(PORTA DO PAINEL FECHADA)



PERSPECTIVA LATERAL, SEM ESCALA
(PORTA DO PAINEL ABERTA)

PROJETO	BALÇÃO DA RECEPÇÃO DA PREFEITURA	DESENHO	DETALHAMENTO	FOLHA	4/4
DATA	JUNHO.2025	ESCALA	1/25		