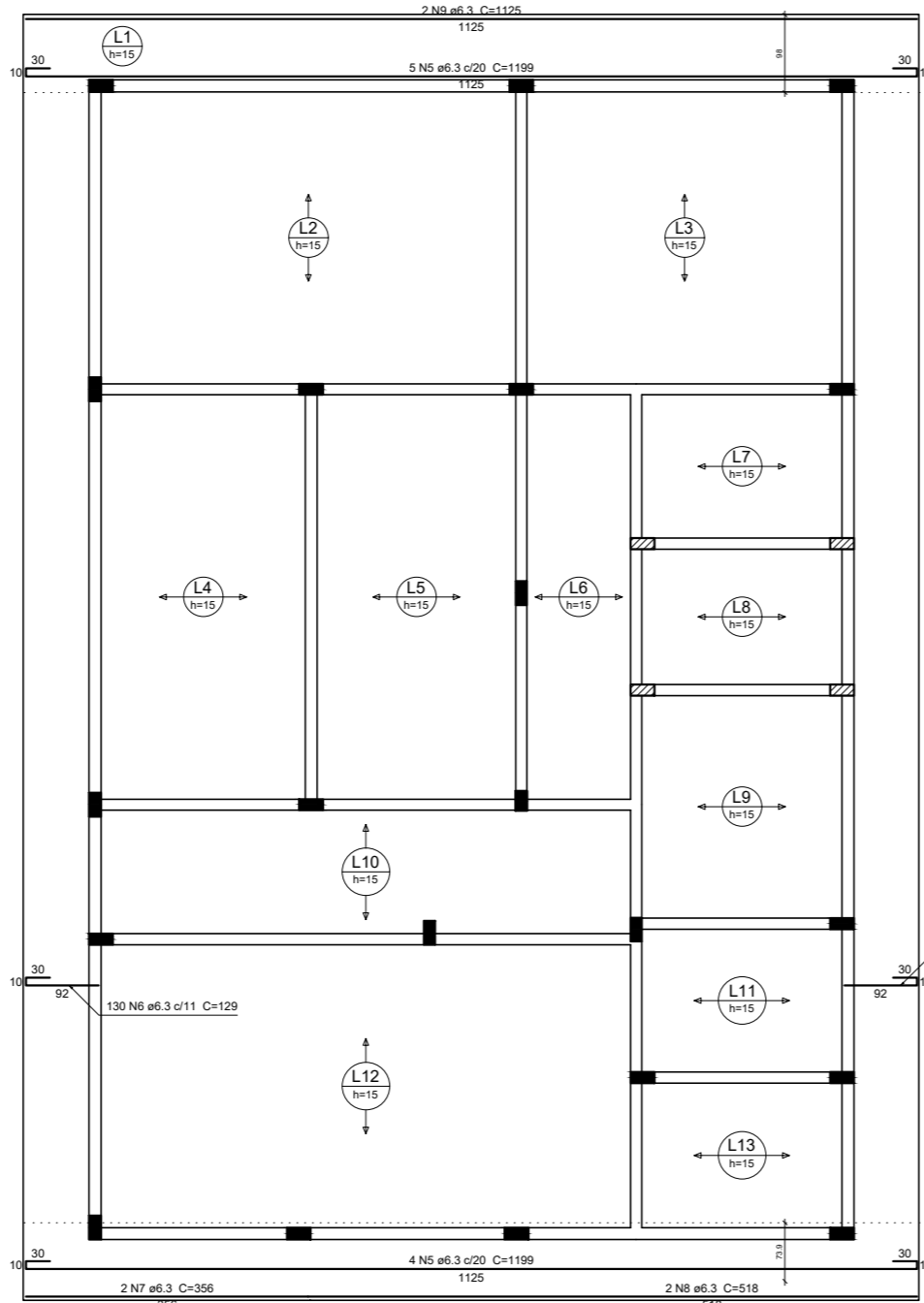
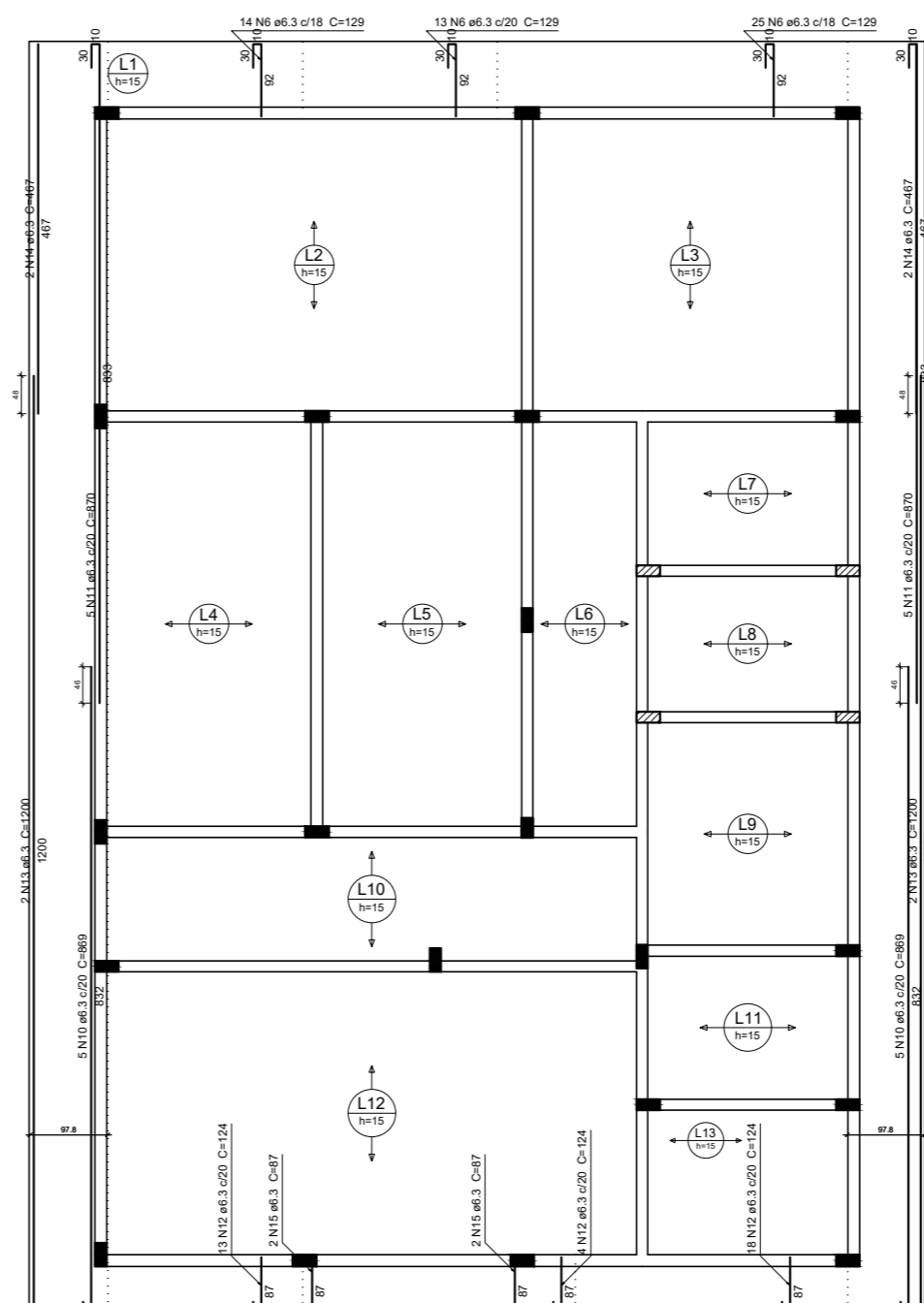


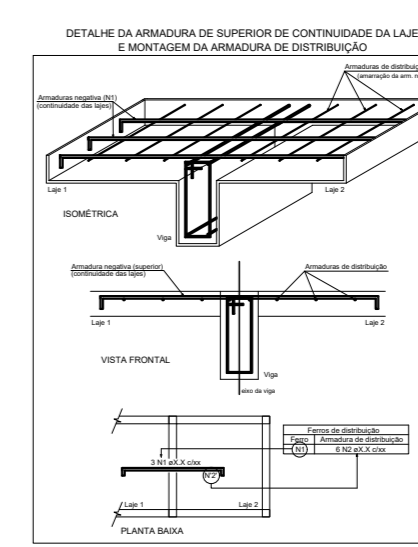
Armação negativa das lajes do pavimento Terreo (Eixo X)



Armação positiva das lajes do pavimento Terreo (Eixo X)



Armação positiva das lajes do pavimento Terreo (Eixo Y)



Ferro	Armadura de distribuição
N16	10 N2 ø5.0 c/17 C=98
N18	12 N1 ø5.0 c/17 C=82
N19	5 N3 ø5.0 c/17 C=49
N20	13 N2 ø5.0 c/17 C=98
N21	14 N1 ø5.0 c/17 C=82
N22	5 N3 ø5.0 c/16 C=98
N23	5 N3 ø5.0 c/16 C=49
N24	12 N4 ø5.0 c/16 C=49
N21	14 N3 ø5.0 c/16 C=49

Relação do aço					
Negativos X		Negativos Y		Positivos X	
AÇO	N	DIAM	Q	C.TOTAL (cm)	
CA60	1	5.0	52	82	4264
	2	5.0	37	98	3626
	3	5.0	44	49	2156
	4	5.0	12	VAR	VAR
CA50	5	6.3	9	1199	10791
	6	6.3	312	129	40248
	7	6.3	2	356	712
	8	6.3	2	518	1036
	9	6.3	2	1125	2250
	10	6.3	10	869	8690
	11	6.3	10	870	8700
	12	6.3	35	124	4340
	13	6.3	4	1200	4800
	14	6.3	4	467	1868
	15	6.3	4	87	348
	16	10.0	5	173	865
	17	10.0	4	118	472
	18	10.0	7	215	1505
	19	10.0	6	87	522
	20	10.0	13	236	3068
	21	12.5	13	238	3094
	22	12.5	12	90	1080
	23	12.5	5	217	1085
	24	12.5	3	VAR	VAR

Resumo do aço			
AÇO	DIAM	C.TOTAL (m)	PESO + 10% (kg)
CA50	6.3	837.9	225.5
	10.0	64.4	43.6
CA60	5.0	105.9	17.9
PESO TOTAL			
CA50	331		
CA60	17.9		

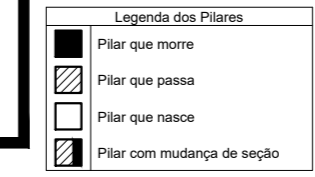
Vol. de concreto total (C-25) = 14.98 m³
Área de forma total = 48.7 m²

DETALHAMENTO PÓRTICO DA FACHADA

Vigas			
Nome	Seção (cm)	Elevação (cm)	Nível (cm)
V1	40x40	0	0

Características dos materiais			
fck (kgf/cm²)	Ecs (kgf/cm²)		
25.0	23800.0		

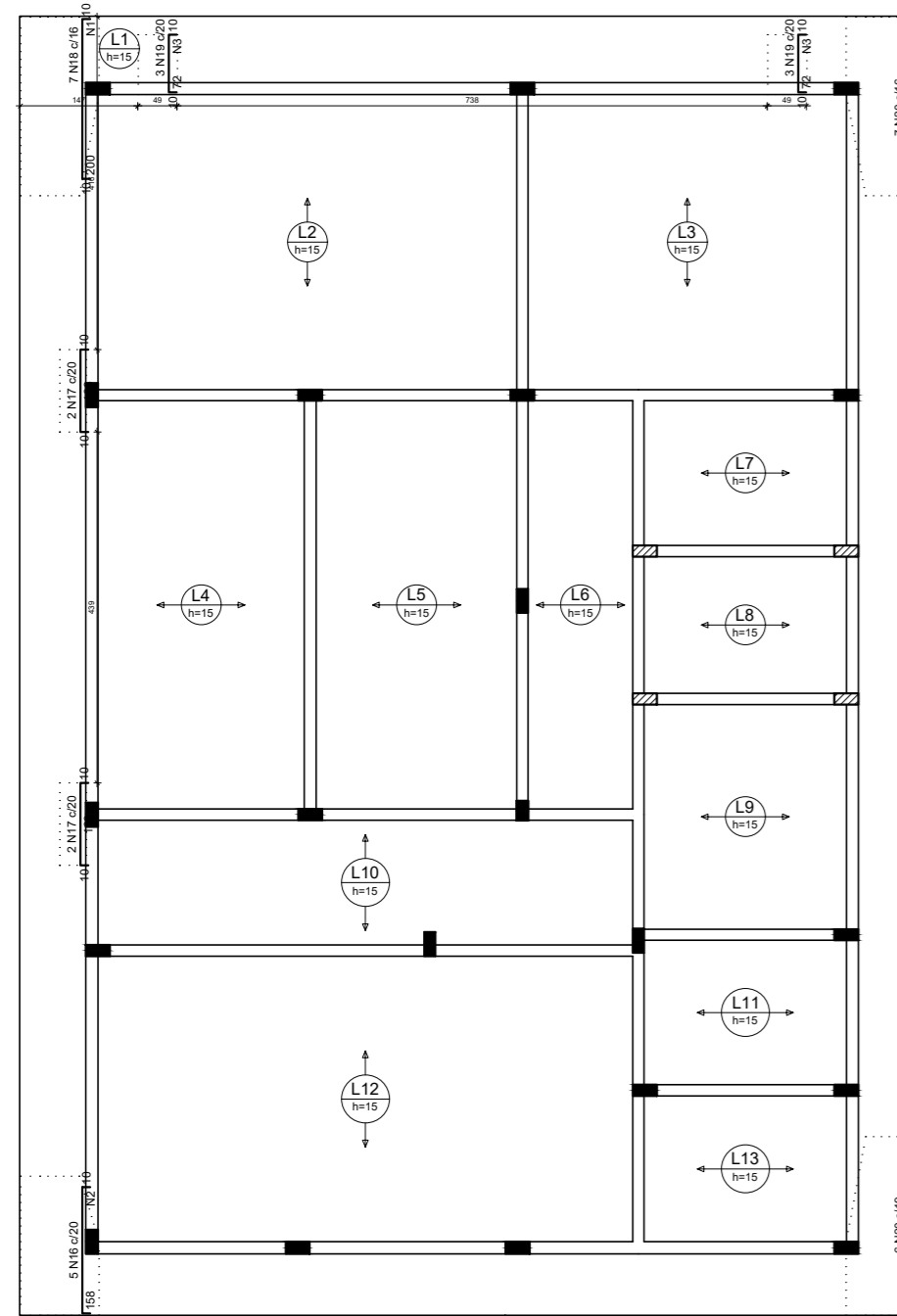
Pilares			
Nome	Seção (cm)	Elevação (cm)	Nível (cm)
P1	40 x 40	0	0
P2	20 x 40	0	0
P3	40 x 40	0	0



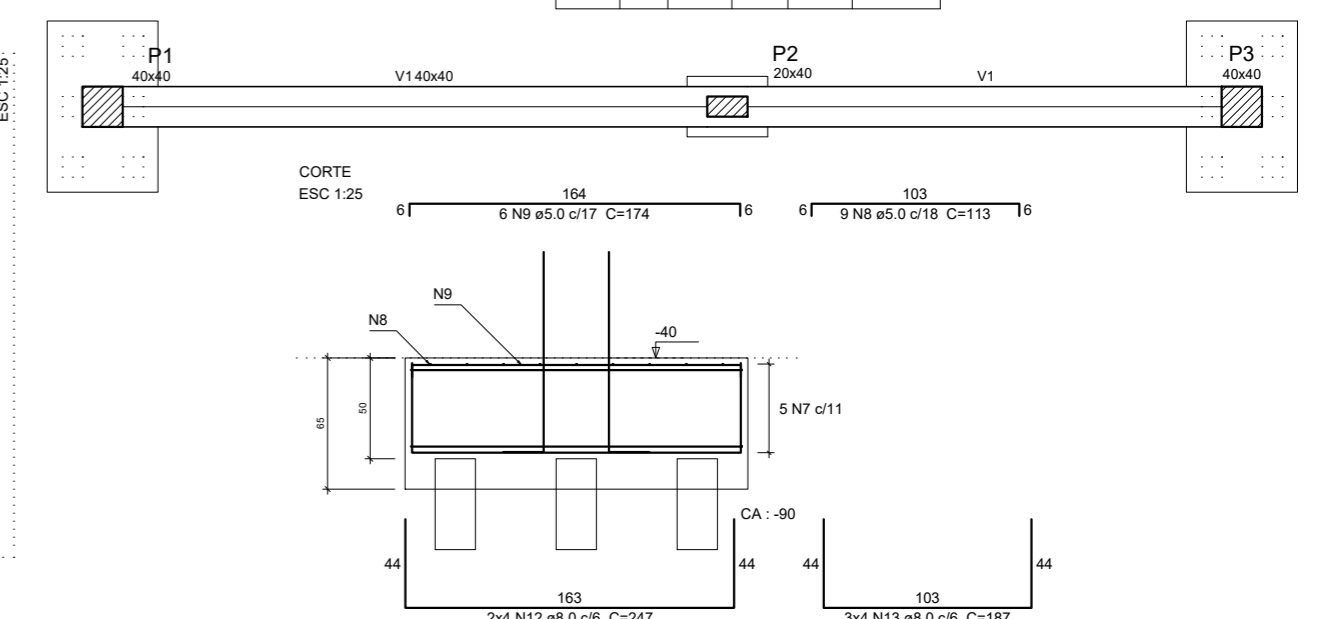
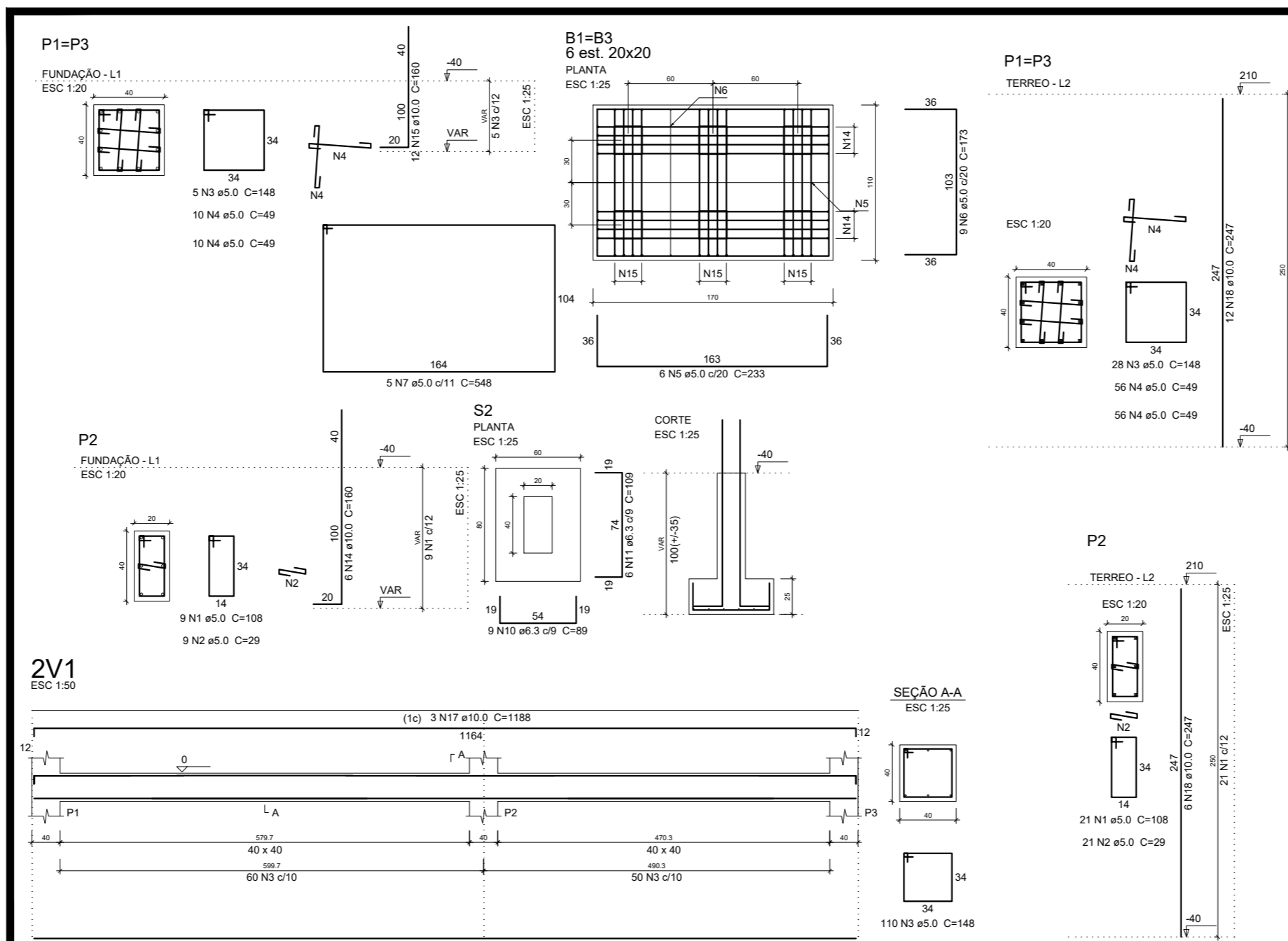
Relação do aço					
Fundação:		1xS2			
Terreo:		2xP1 4xP2			
AÇO	N	DIAM	Q	C.TOTAL (cm)	
CA60	1	5.0	30	108	3240
	2	5.0	30	29	870
	3	5.0	296	148	42328
	4	5.0	304	49	14896
	5	5.0	12	233	2796
	6	5.0	18	173	3114
	7	5.0	10	548	5480
	8	5.0	18	113	2034
	9	5.0	12	174	2088
	10	6.3	18	89	1602
	11	6.3	12	109	1308
	12	8.0	16	247	3852
	13	8.0	24	187	4458
	14	10.0	12	160	1920
	15	10.0	24	160	3840
	16	10.0	6	1164	6984
	17	10.0	6	1188	7128
	18	10.0	36	247	8892

Resumo do aço			
AÇO	DIAM	C.TOTAL (m)	PESO + 10% (kg)
CA50	6.3	58.2	7.84
	8.0	84.4	36.67
	10.0	287.64	195.22
CA60	5.0	768.46	130.18
PESO TOTAL			
CA50	239.73		
CA60	130.18		

Vol. de concreto total (C-25) = 7.00 m³
Área de forma total = 28 m²



Armação negativa das lajes do pavimento Terreo (Eixo Y)



PROJETO
PROJETO ESTRUTURAL - SALA DE VACINAÇÃO

CONTEÚDO
 Detalhamento Estrutural Lajes e Pórtico da Fachada

LOCAL
 Quadra C/ Rua Eder Aparecido Vilela, 50-Bairro Manoel Garcia de Figueiredo

PROPRIETÁRIO
 Prefeitura Municipal de Luminárias - CNPJ: 18.244.301/0001-26

RESPONSÁVEL TÉCNICO
 Eng. Civil Paulo Afonso Machado Neto - CREA/MG: 240020/D-MG

UNID. Centímetros **DATA** 06/09/2024 **ESCALA** INDICADA **FOLHA** 03/04