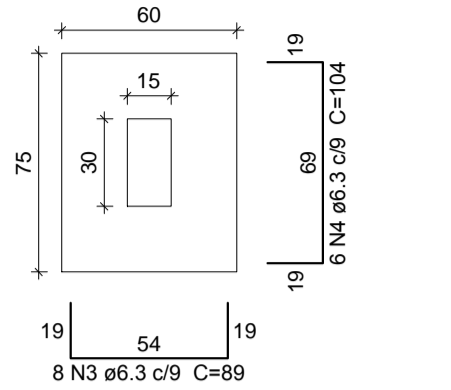
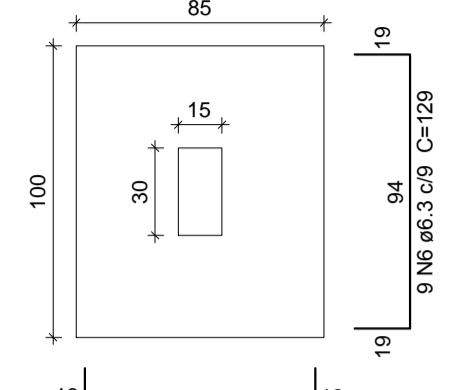


S1=S2=S3=S4=S8=S9=S10=S14=S15=S16=S17=S19  
 PLANTA ESC 1:25



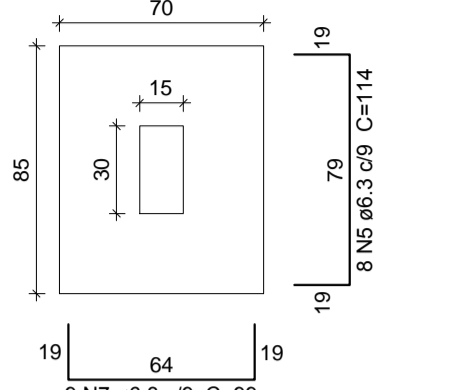
Solo com capacidade de suporte > 2.00 kgf/cm²  
 Solo compactado sobre a sapata  
 peso específico > 2500.00 kgf/m³

S5=S7=S11=S13  
 PLANTA ESC 1:25



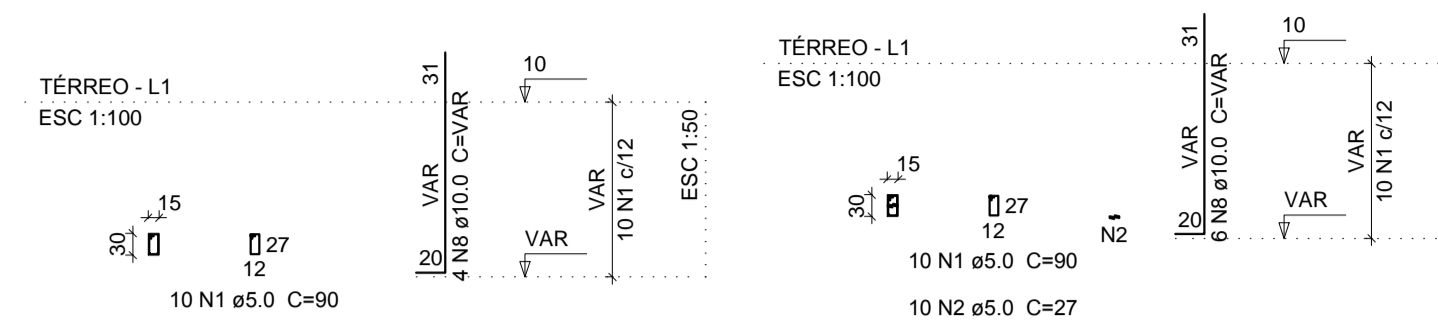
Solo com capacidade de suporte > 2.00 kgf/cm²  
 Solo compactado sobre a sapata  
 peso específico > 2500.00 kgf/m³

S6=S12=S18  
 PLANTA ESC 1:25



Solo com capacidade de suporte > 2.00 kgf/cm²  
 Solo compactado sobre a sapata  
 peso específico > 2500.00 kgf/m³

P1=P2=P3=P4=P8=P9=P10=P12=P14=P15=P16 P5=P7  
 =P18



Relação do aço

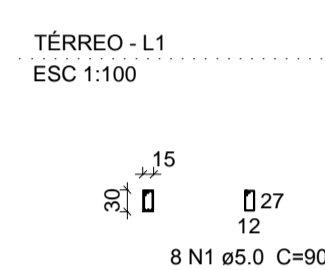
AÇO	N	DIAM	Q	UNIT	C.TOTAL
CA50	1	5.0	184	90	16560
CA50	2	5.0	40	27	1080
CA50	3	6.3	96	89	8544
CA50	4	6.3	72	114	7488
CA50	5	6.3	36	114	8208
CA50	6	6.3	36	129	4644
CA50	7	6.3	27	99	2673
CA50	8	10.0	68	VAR	VAR
CA50	9	10.0	4	VAR	VAR
CA50	10	12.5	14	VAR	VAR

Resumo do aço

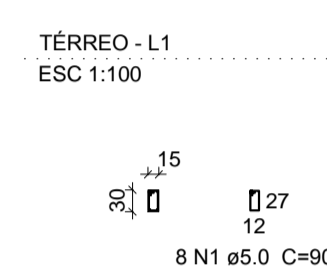
AÇO	DIAM	C.TOTAL	PESO + 10 %
CA50	6.3	315.6	84.9
CA50	10.0	120.4	81.6
CA50	12.5	24.7	26.1
CA50	5.0	176.4	29.9
PESO TOTAL			
CA50		192.7	
CA60		29.9	

Vol. de concreto total (C-25) = 2.65 m³  
 Vol. de concreto total (C-30) = 1.03 m³  
 Área de forma total = 34.65 m²

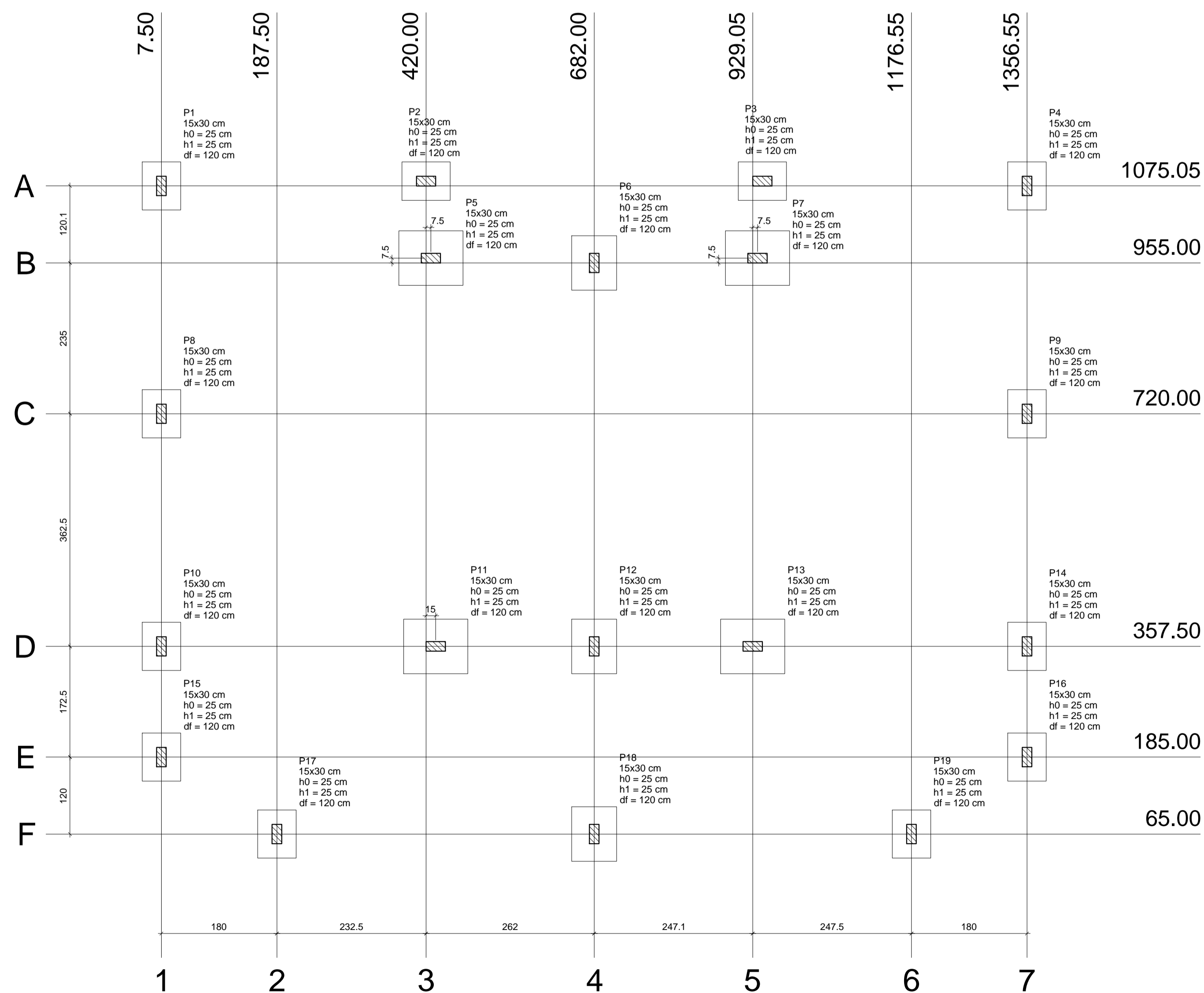
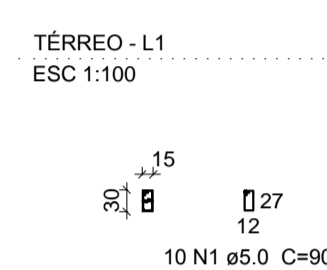
P6



P11=P13

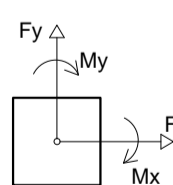
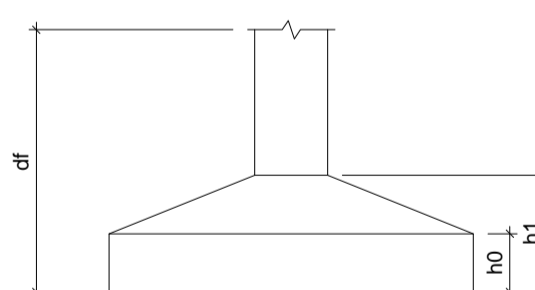


P17=P19



Planta de localização  
 escala 1:50

Nome	Seção (cm)	X (cm)	Y (cm)	Pilar		Mx (kgf.m)	My (kgf.m)	Fx (tf)	Fy (tf)	Fundação				
				Carga Máx. (tf)	Carga Min. (tf)					Lado B (cm)	Lado H (cm)	h0 / ha (cm)	h1 / hb (cm)	df (cm)
P1	15x30	7.50	1075.05	4.3	3.5	0	0	0.4	0.3	60	75	25	25	120
P2	15x30	420.00	1082.50	0.7	-0.6	0	0	0.5	0.2	55	70	0	0	120
P3	15x30	944.05	1082.50	0.7	-0.6	0	0	0.5	0.2	55	70	0	0	120
P4	15x30	1356.55	1075.05	4.3	3.5	0	0	0.4	0.3	60	75	25	25	120
P5	15x30	427.50	962.50	11.1	8.5	0	0	0.3	0.4	85	100	25	25	120
P6	15x30	682.00	955.00	7.2	6.1	0	0	0.2	0.5	70	85	25	25	120
P7	15x30	936.55	962.50	11.1	8.5	0	0	0.3	0.4	85	100	25	25	120
P8	15x30	7.50	720.00	5.8	4.8	0	0	0.1	0.2	60	75	25	25	120
P9	15x30	1356.55	720.00	5.8	4.8	0	0	0.1	0.2	60	75	25	25	120
P10	15x30	7.50	357.50	6.7	5.0	0	0	0.5	0.4	60	75	25	25	120
P11	15x30	435.00	357.50	13.2	11.1	0	0	0.6	0.2	85	100	25	25	120
P12	15x30	682.00	357.50	9.1	7.5	0	0	0.2	0.5	70	85	25	25	120
P13	15x30	929.05	357.50	13.2	11.1	0	0	0.6	0.2	85	100	25	25	120
P14	15x30	1356.55	357.50	6.7	5.0	0	0	0.5	0.4	60	75	25	25	120
P15	15x30	7.50	185.00	2.5	1.1	0	0	0.2	0.2	60	75	25	25	120
P16	15x30	1356.55	185.00	2.5	1.1	0	0	0.2	0.2	60	75	25	25	120
P17	15x30	187.50	65.00	5.2	4.5	0	0	0.6	0.5	60	75	25	25	120
P18	15x30	682.00	65.00	7.1	6.0	0	0	0.1	0.2	70	85	25	25	120
P19	15x30	1176.55	65.00	5.2	4.5	0	0	0.6	0.5	60	75	25	25	120



09/10/2024	00	EMISSÃO INICIAL		
DATA	REV	DESCRIÇÃO	DESENHO	VISTO
AUTOR DO PROJETO			CREA	65.622/D
RESPONSÁVEL TÉCNICO			CREA	65.622/D
PROPRIETÁRIO			DESENHO	
PROJETO	CONTEÚDO	PLANTA DE LOCAÇÃO E DETALHES SAPATAS E PILARES	ESCALA	INDICADA
	USO	INSTITUCIONAL	VISTO	
	TÍTULO	PROJETO ESTRUTURAL	ÁREA CONSTRUÇÃO	131,61 m²
	LOCAL	RUA _____ Nº _____, LOTE _____, QD. _____, LAVRAS.	FOLHA	01/03