

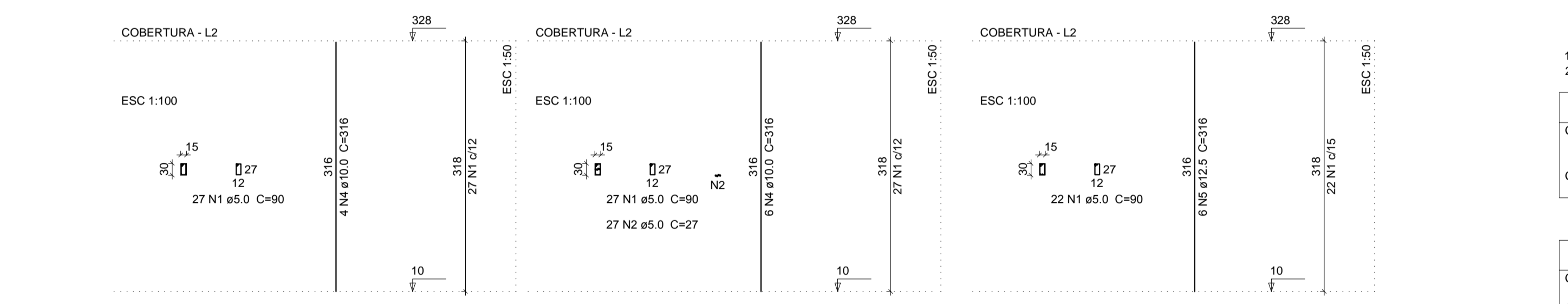
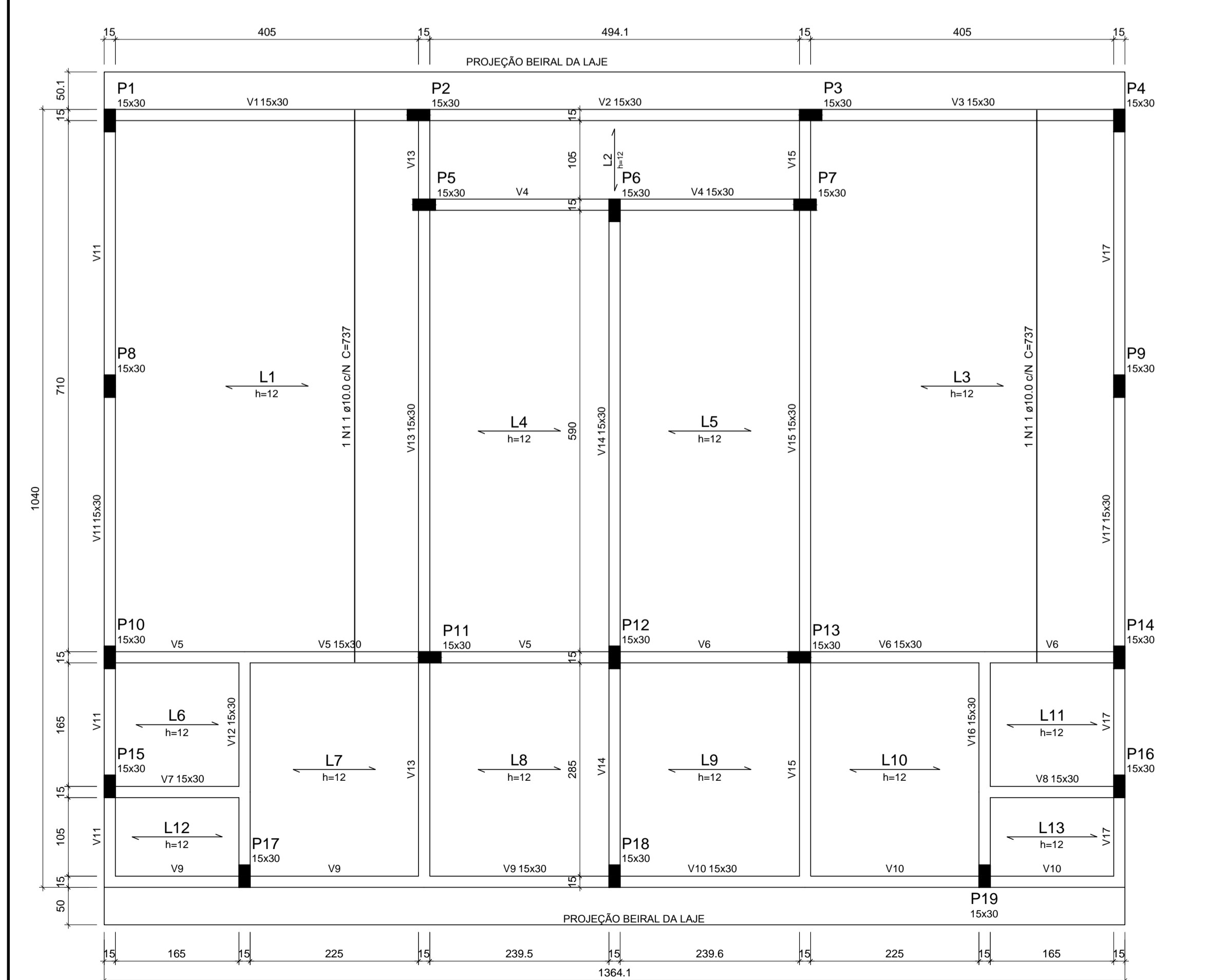
### Relação do aço

AÇO	N	DIAM	Q	UNIT (cm)	C.TOTAL (cm)
V1	1	5.0	630	90	56700
V4	2	8.0	4	432	1728
V7	3	8.0	4	464	1856
V10	4	8.0	2	551	1102
V13	5	8.0	2	587	1174
V16	6	8.0	2	536	1072
V17	7	8.0	2	566	1132
V18	8	8.0	2	153	306
V19	9	8.0	8	695	5560
V20	10	8.0	8	727	5816
V21	11	8.0	4	200	800
V22	12	8.0	4	232	928
V23	13	8.0	4	1045	4180
V24	14	8.0	2	140	280
V25	15	8.0	4	1079	4316
V26	16	8.0	4	312	1248
V27	17	8.0	2	100	200
V28	18	8.0	4	343	1372
V29	19	8.0	4	317	1268
V30	20	8.0	4	137	548
V31	21	8.0	1	263	263
V32	22	8.0	1	606	606
V33	23	8.0	2	917	1834
V34	24	10.0	8	610	4880
V35	25	12.5	2	1036	2072
V36	26	12.5	6	1085	6510
V37	27	12.5	1	720	720
V38	28	12.5	2	956	1912

### Resumo do aço

AÇO	DIAM	C.TOTAL (m)	PESO + 10% (kg)
CA50	8.0	375.9	163.2
CA50	10.0	48.8	33.1
CA50	12.5	112.2	118.8
CA60	5.0	567	96.1
<b>PESO TOTAL</b>			
CA50		315.1	
CA60		96.1	

Vol. de concreto total (C-30) = 4.87 m³  
 Área de forma total = 81.16 m²



### Relação do aço

AÇO	N	DIAM	Q	UNIT (cm)	C.TOTAL (cm)
CA60	1	5.0	498	90	44820
CA50	2	5.0	54	27	1458
CA50	3	5.0	44	27	1188
CA50	4	10.0	68	316	21488
CA50	5	12.5	18	316	5688

### Resumo do aço

AÇO	DIAM	C.TOTAL (m)	PESO + 10% (kg)
CA50	10.0	214.9	145.7
CA50	12.5	56.9	60.3
CA60	5.0	474.7	80.5
<b>PESO TOTAL</b>			
CA50		206	
CA60		80.5	

Vol. de concreto total (C-30) = 2.72 m³  
 Área de forma total = 54.38 m²

### Dados Lajes

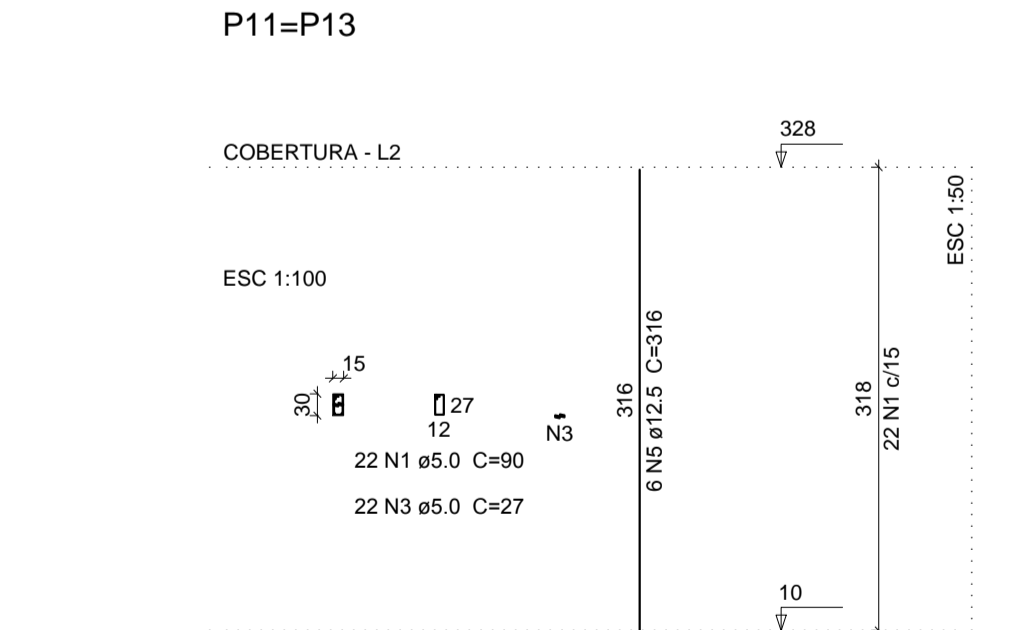
Nome	Tipo	Altura (cm)	Elevação (cm)	Nível (cm)	Peso próprio (kgf/m²)	Sobrecarga (kgf/m²)	Total	Localizada
L1	Trelçada 1D	12	0	328	151	200	-	-
L2	Trelçada 1D	12	0	328	147	200	-	-
L3	Trelçada 1D	12	0	328	151	200	-	-
L4	Trelçada 1D	12	0	328	147	200	-	-
L5	Trelçada 1D	12	0	328	147	200	-	-
L6	Trelçada 1D	12	0	328	147	200	-	-
L7	Trelçada 1D	12	0	328	147	200	-	-
L8	Trelçada 1D	12	0	328	147	200	-	-
L9	Trelçada 1D	12	0	328	147	200	-	-
L10	Trelçada 1D	12	0	328	147	200	-	-
L11	Trelçada 1D	12	0	328	147	200	-	-
L12	Trelçada 1D	12	0	328	147	200	-	-
L13	Trelçada 1D	12	0	328	147	200	-	-
Beiral	Trelçada 1D	12	0	328	147	200	-	-

### Área de lajes

Tipo	Altura (cm)	Bloco de Enchimento	Área (m²)
Trelçada 1D	12	B8/30/125	139.96

### Características dos materiais

fck (kgf/cm²)	Ecs (kgf/cm²)
300	2607/16



### Relação do aço

AÇO	N	DIAM	Q	UNIT (cm)	C.TOTAL (cm)
CA50	1	10.0	2	737	1474

### Resumo do aço

AÇO	DIAM	C.TOTAL (m)	PESO + 10% (kg)
CA50	10.0	14.8	10
<b>PESO TOTAL</b>			
CA50		10	

Forma do pavimento Cobertura  
 escala: 1:50

09/10/2024	00	EMISSÃO INICIAL		
DATA	REV	DESCRIÇÃO	DESENHO	VISTO
AUTOR DO PROJETO			CREA	65.622/D
RESPONSÁVEL TÉCNICO			CREA	65.622/D
PROPRIETÁRIO			DESENHO	
CONTEÚDO			ESCALA	INDICADA
PLANTA DE FORMA COBERTURA, DET VIGAS E PILARES.			VISTO	
TÍTULO			ÁREA CONSTRUÇÃO	131,61
LOCAL			FOLHA	03/03
RUA _____, LAVRAS, Nº _____, LOTE _____, QD _____			ESTR	