



PREFEITURA MUNICIPAL DE SENADOR AMARAL

Estado de Minas Gerais

CNPJ 41.778.556/0001-90

Telefax: (35)3437-1137 E-mail: [samaral@micropic.com.br](mailto:samaral@micropic.com.br)

[www.senadoramaral.mg.gov.br](http://www.senadoramaral.mg.gov.br)

## RELATÓRIO FOTOGRÁFICO

### PAVIMENTAÇÃO EM PISO INTERTRAVADO DE CONCRETO 16 FACES NA ESTRADA VICINAL QUE LIGA AO BAIRRO DO CAXAMBU EM SENADOR AMARAL - MG

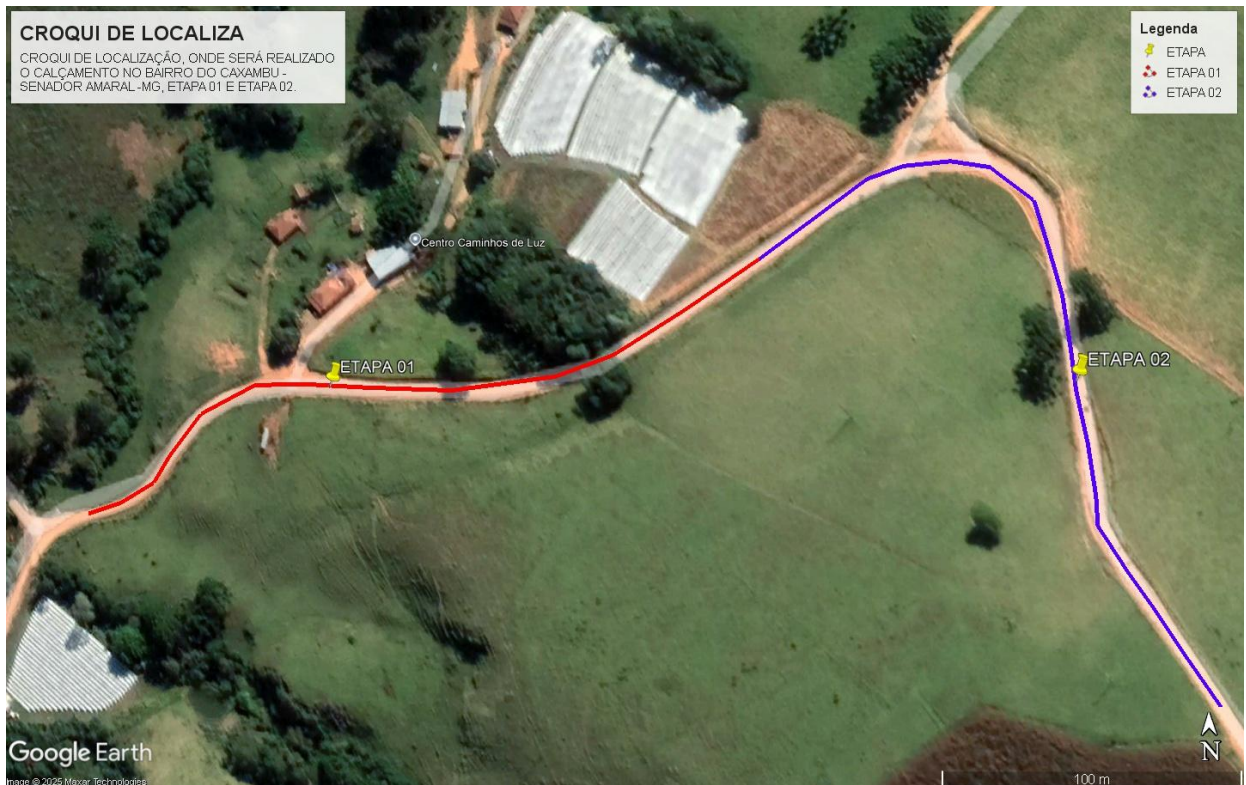


FOTO 1 – LOCAL DO CALÇAMENTO NA ESTRADA VICINAL DO CAXAMBU ETAPA 01 E ETAPA 02  
- SENADOR AMARAL – MG.

LAT. – 22°31'15.75" S

LONG. – 46°11'47.72" O

SENADOR AMARAL, 29 DE JANEIRO DE 2025.

EDIONE SILVIA FERREIRA

CAU A19.326-7

Avenida Vereador José Alves de Rezende, 34 – Loteamento Elisa Bueno,  
Senador Amaral – MG - CEP 37.615-000