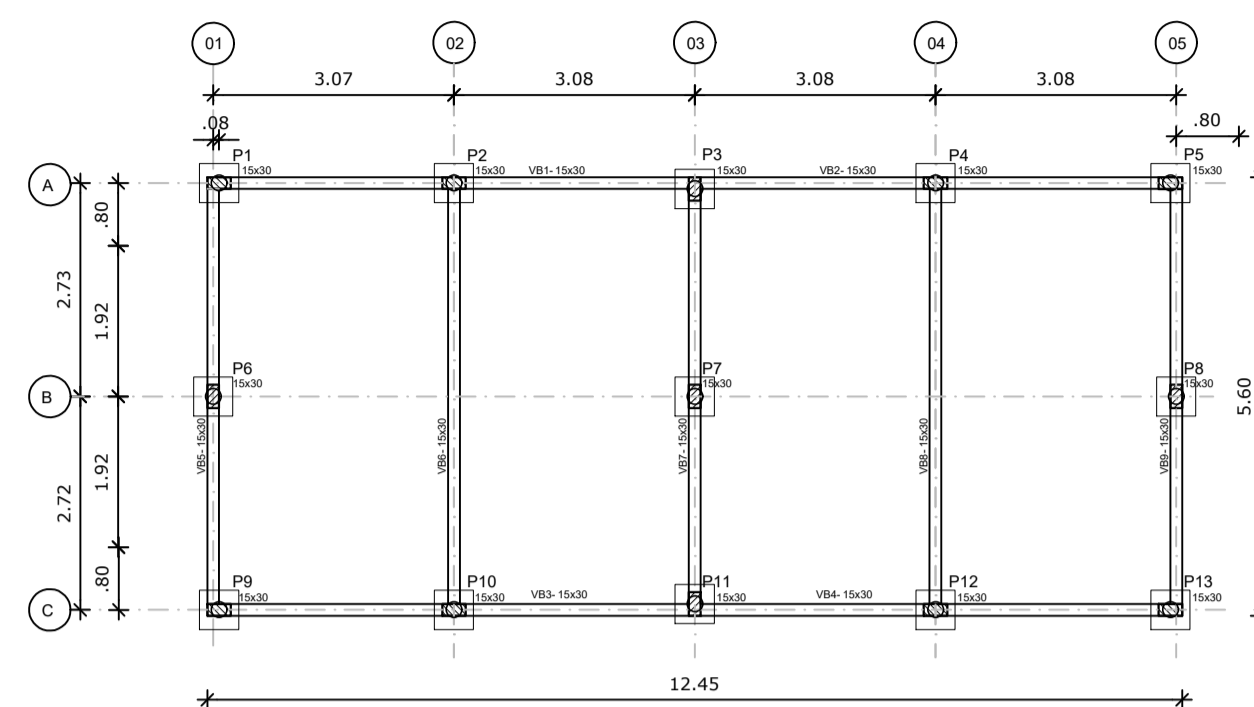
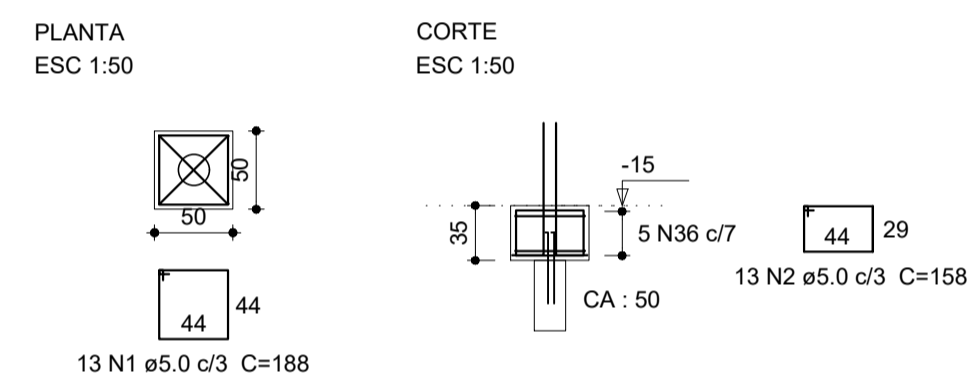


FUNDAÇÃO



PLANTA BALDRAMES E BLOCOS AMPLIAÇÃO SALAS

BLOCOS E BROCAS
QUANT.: 13
PROF. BROCAS 5.00m



DIAM (mm)	QUANT. (blocos)	QUANT. (barra)	COMP. (m)	PESO (kg)	TOTAL (kg)
10.0	13	3	1.88	0.624	45.75
10.0	13	3	1.58	0.624	38.45
6.3	13	2	1.50	0.245	9.56
TOTAL(kg)				93.76	

Características dos materiais

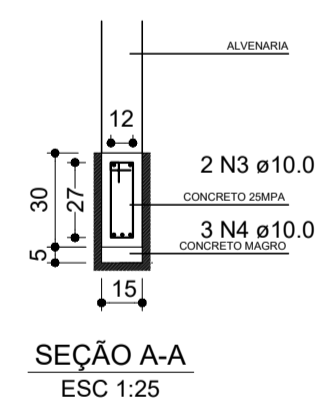
fck (kgf/cm²)	Ecs (kgf/cm²)
250	238000

Volume de concreto estacas = 2,04m³
Volume de concreto blocos = 1,14m³

BALDRAMES
QUANT.: 09

Nome	Seção (cm)	Comp. (cm)	Est. ø5.0 (cm)
VB1	15x30	630	90
VB2	15x30	630	90
VB3	15x30	630	90
VB4	15x30	630	90
VB5	15x30	560	90
VB6	15x30	560	90
VB7	15x30	560	90
VB8	15x30	560	90
VB9	15x30	560	90

53,20m



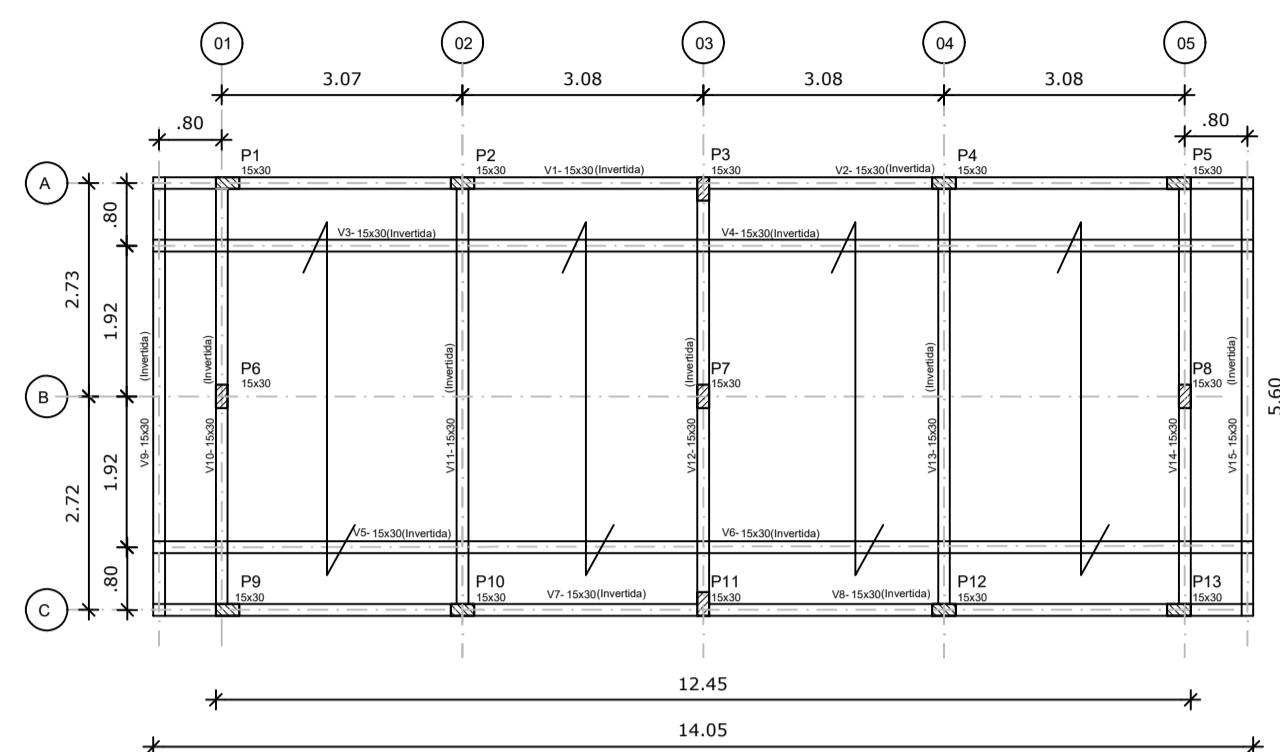
DIAM (mm)	QUANT. (viga)	QUANT. (barra)	COMP. (m)	PESO (kg)	TOTAL (kg)
10.0	4	5	6.42	0.624	80.12
5.0	4	42	0.90	0.109	16.48
10.0	5	5	5.72	0.624	89.23
5.0	5	38	0.90	0.109	18.64
TOTAL(kg)				204.47	

Características dos materiais

fck (kgf/cm²)	Ecs (kgf/cm²)
250	238000

Volume de concreto = 2.39 m³

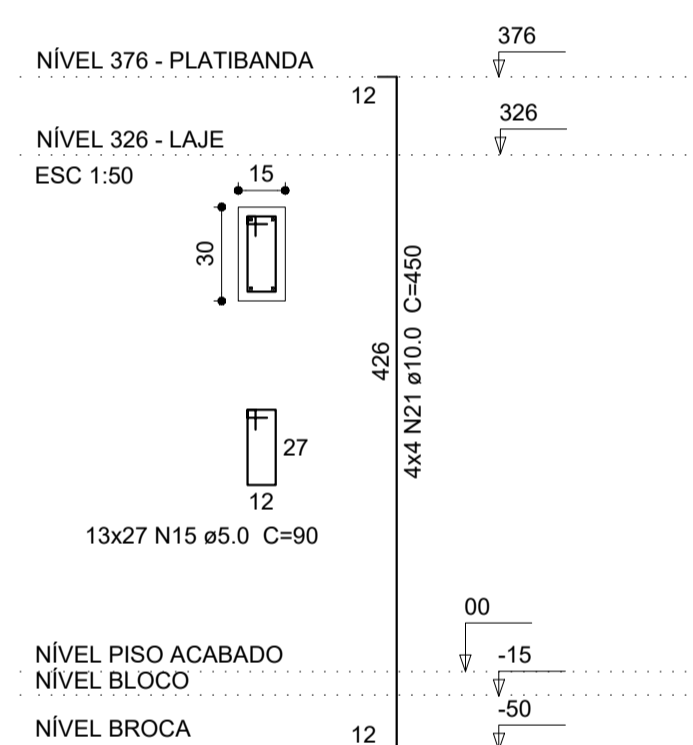
ESTRUTURA



PLANTA VIGAS AMPLIAÇÃO SALAS

PILARES
QUANT.: 13

P1; P2; P3; P4; P5; P6; P7
P8; P9; P10; P11; P12; P13



DIAM (mm)	QUANT. (pilar)	QUANT. (barra)	COMP. (m)	PESO (kg)	TOTAL (kg)
10.0	13	4	4.50	0.624	146.02
5.0	13	27	0.90	0.109	34.43
TOTAL(kg)				180.45	

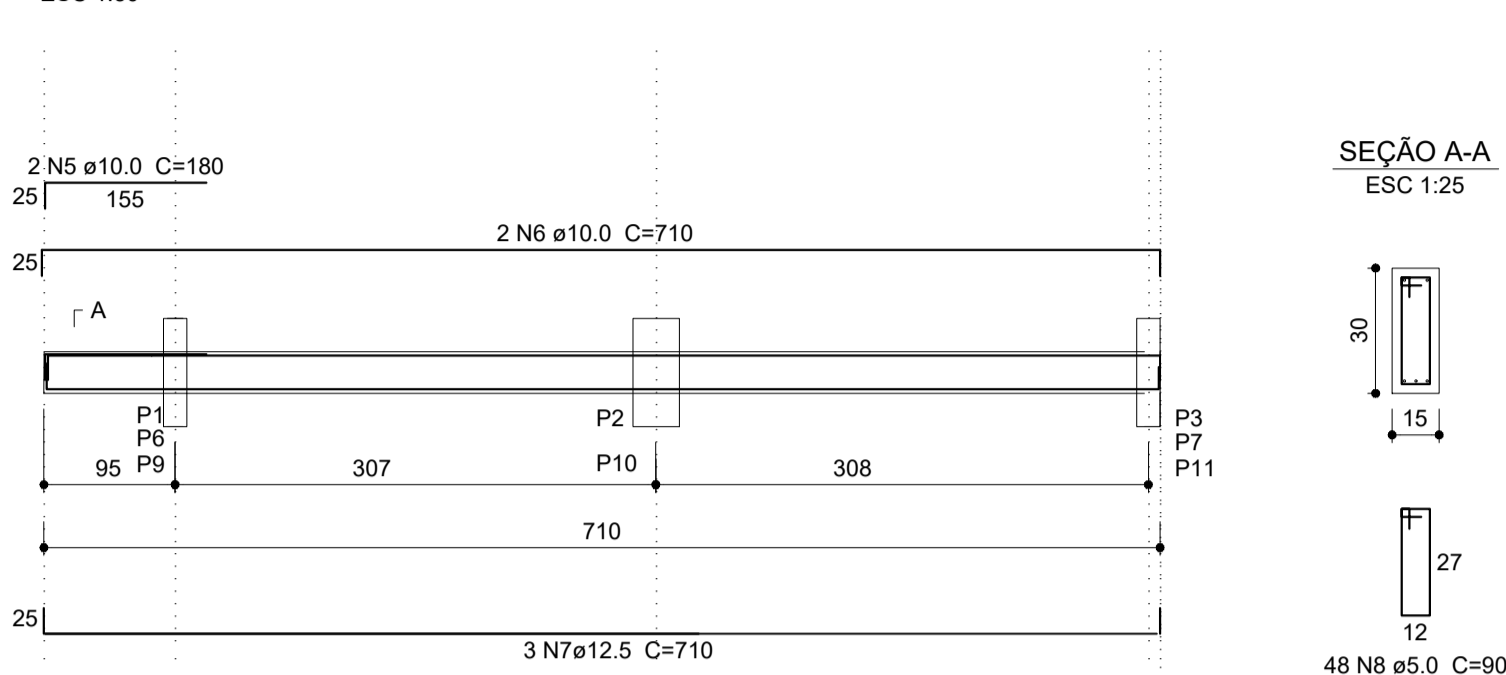
Características dos materiais

fck (kgf/cm²)	Ecs (kgf/cm²)
250	238000

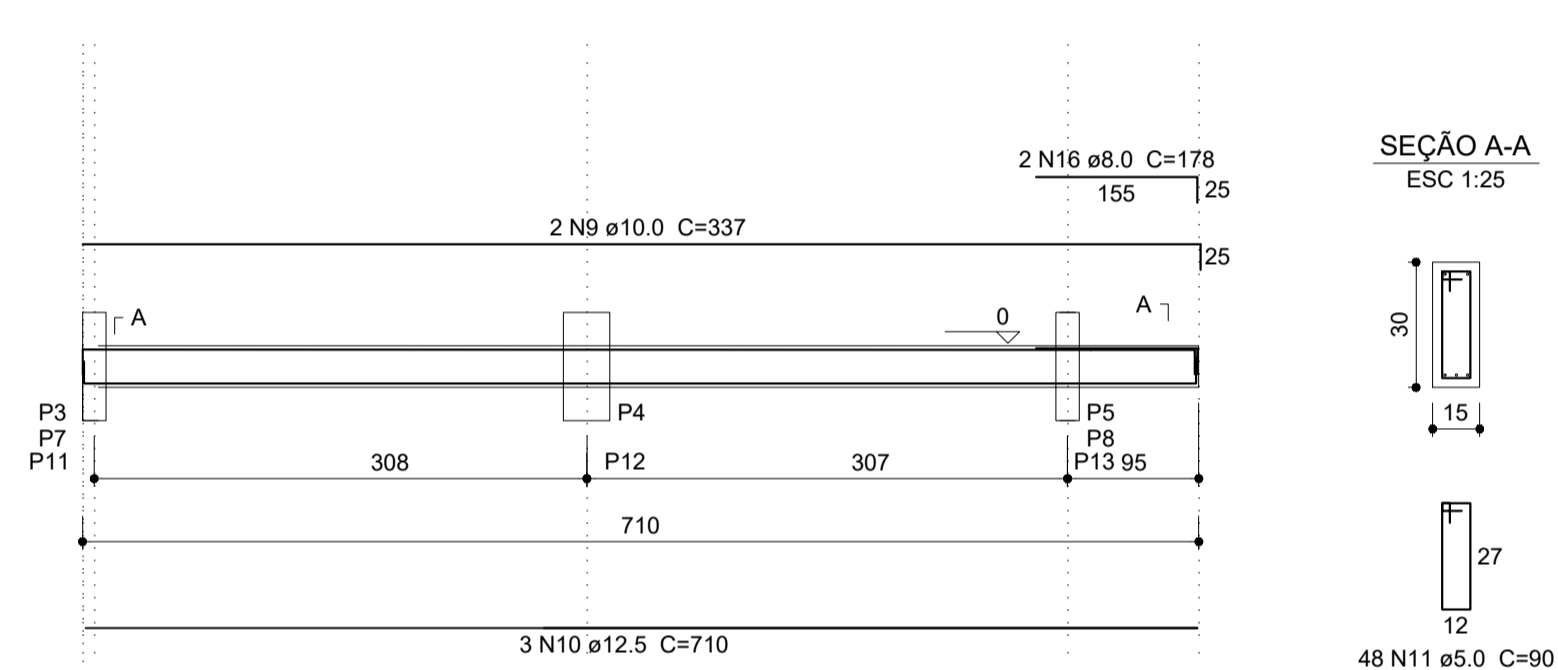
Volume de concreto = 2.20 m³

VIGAS

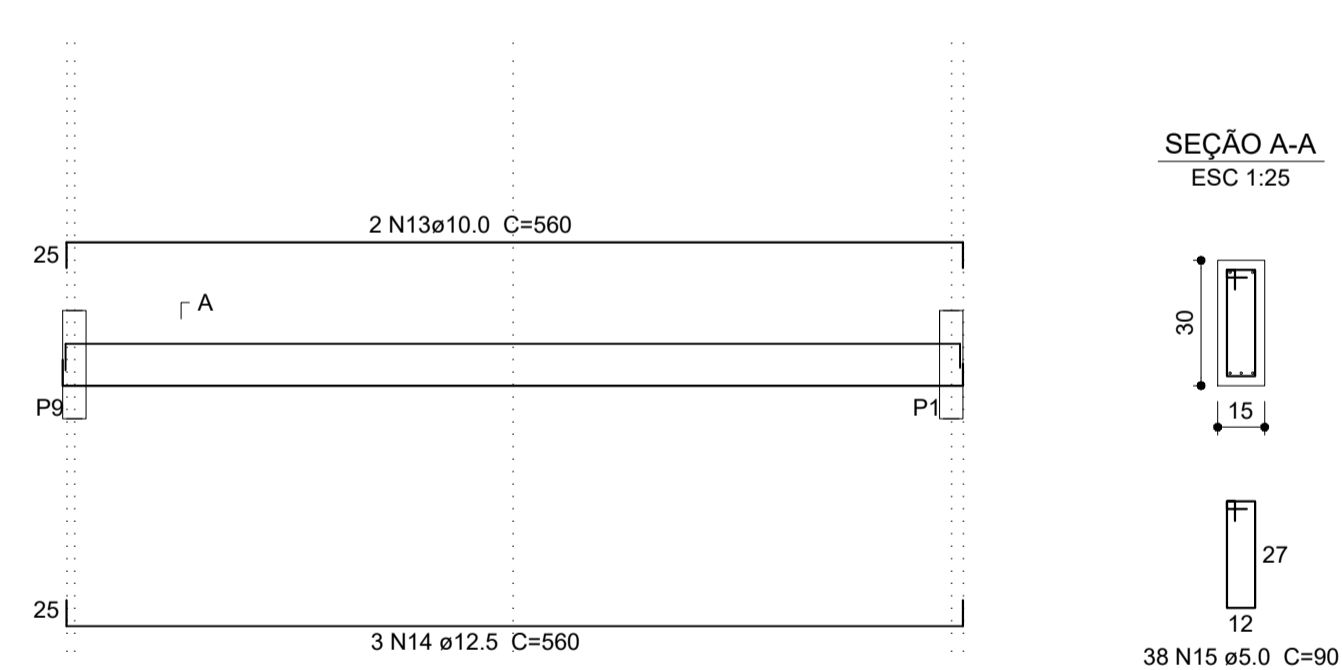
V1; V3; V5; V7 = 7.10
ESC 1:50



V2; V4; V6; V8 = 7.10
ESC 1:50



V9; V10; V11; V12; V13; V14; V15 = 5.60
ESC 1:50



DIAM (mm)	QUANT. (viga)	QUANT. (barra)	COMP. (m)	PESO (kg)	TOTAL (kg)
10.0	4	2	1.80	0.624	8.99
10.0	4	2	7.60	0.624	37.94
12.5	4	3	7.60	0.980	89.38
5.0	4	48	0.90	0.109	18.84
10.0	4	2	1.80	0.624	8.99
10.0	4	2	7.60	0.624	37.94
12.5	4	3	7.60	0.980	89.38
5.0	4	48	0.90	0.109	18.84
10.0	7	2	6.10	0.624	53.29
12.5	7	3	6.10	0.980	125.54
5.0	7	38	0.90	0.109	26.09
TOTAL(kg)				515.22	

Características dos materiais

fck (kgf/cm²)	Ecs (kgf/cm²)
250	238000

Volume de concreto = 4.32 m³

Resumo

PESO TOTAL AÇO 993.90
(kg)

Volume de concreto (C-25) = 12.38 m³

PROJETO ESTRUTURAL

FOLHA 01/03
ESCALA DEFINIDA

PARA: AMPLIAÇÃO DA PROINFÂNCIA - CEIM SEMENTINHA DO AMOR.

FOLHA: ESTRUTURAL

END.: R. BENEDITO FERREIRA DE MELO - DISTRITO PONTE SEGURA - SENADOR AMARAL - MG

PROP.: PREFEITURA MUNICIPAL DE SENADOR AMARAL
CNPJ Nº41.778.556/0001-90

SITUAÇÃO SEM ESCALA

ÁREAS / M2

TERRENO	1.629,59m²
ÁREA EXISTENTE	564,50m²
ÁREA A CONSTRUIR	109,61m²
TOTAL DE ÁREA CONSTRUÍDA	674,11m²

DECLARO QUE A APROVAÇÃO DO PROJETO NÃO IMPLICA NO RECONHECIMENTO POR PARTE DA PREFEITURA DO DIREITO DE PROPRIEDADE DO TERRENO.

PROPR.: _____
PREFEITURA MUNICIPAL DE SENADOR AMARAL
CNPJ:41.778.556/0001-90

AUTOR P.: _____
ARQUITETA: EDIONE SILVIA FERREIRA
CAU - A 19.326-7

RESP. T.: _____
ARQUITETA: EDIONE SILVIA FERREIRA
CAU - A 19.329-7

APROVAÇÕES:

DATA - 06/06/2025