



PREFEITURA MUNICIPAL DE SENADOR AMARAL

Estado de Minas Gerais

CNPJ 41.778.556/0001-90

Telefax: (35)3437-1137 E-mail: prefeitura@senadoramaral.mg.gov.br

www.senadoramaral.mg.gov.br

RELATÓRIO FOTOGRÁFICO

CONTRATAÇÃO PARA MANUTENÇÃO DO CENTRO DE APOIO AO PRODUTOR RURAL – RUA GERALDO JULIO - SENADOR AMARAL - MG

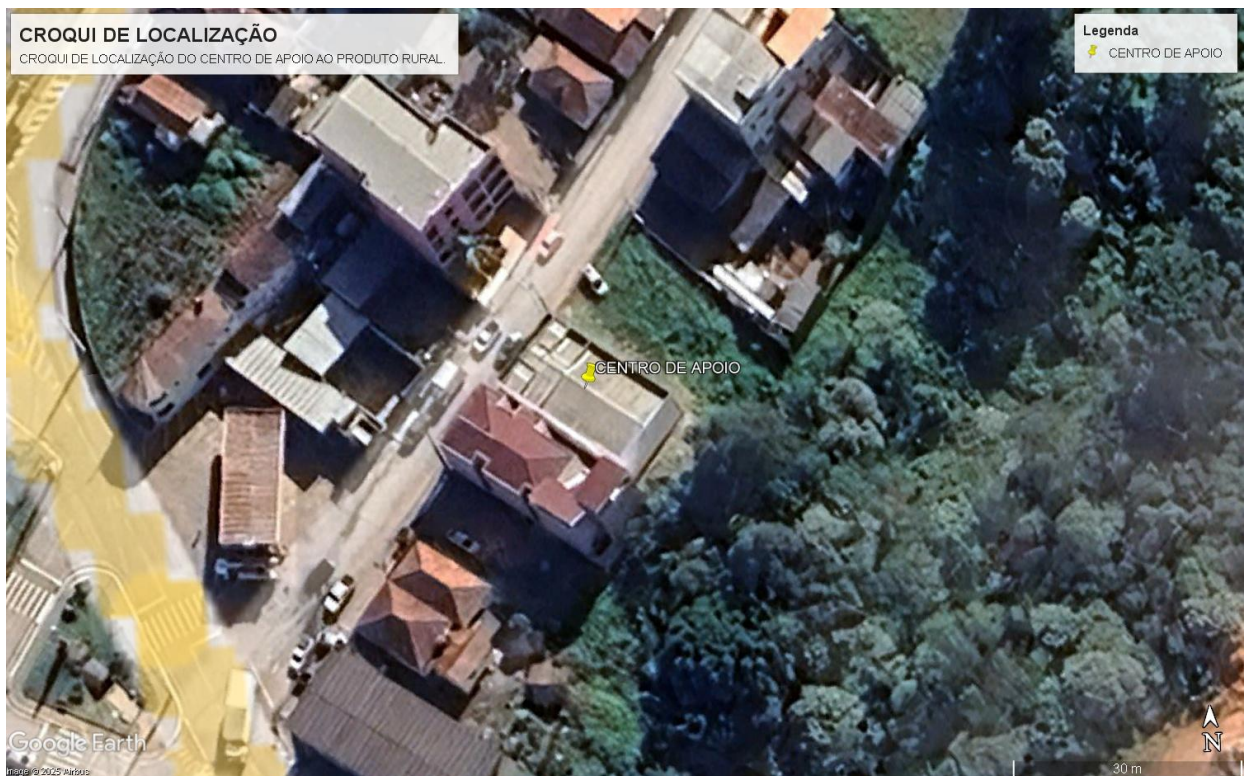


FOTO 1 – LOCAL DA CONTRATAÇÃO PARA MANUTENÇÃO DO CENTRO DE APOIO AO PRODUTOR RURAL - SENADOR AMARAL – MG.

PONTO:

LAT. – 22°35'19.26"S

LONG. – 46°10'35.28"O

SENADOR AMARAL, 26 DE SETEMBRO DE 2025.

EDIONE SILVIA FERREIRA
CAU A19.326-7

Avenida Vereador José Alves de Rezende, 34 – Loteamento Elisa Bueno,
Senador Amaral – MG - CEP 37.615-000