



PREFEITURA MUNICIPAL DE SENADOR AMARAL

Estado de Minas Gerais

CNPJ 41.778.556/0001-90

Telefax: (35)3437-1137 E-mail: prefeitura@senadoramaral.mg.gov.br

www.senadoramaral.mg.gov.br

RELATÓRIO FOTOGRÁFICO

PAVIMENTAÇÃO EM PISO INTERTRAVADO DE CONCRETO 16 FACES NA ESTRADA VICINAL DO BAIRRO DO CAXAMBU - SENADOR AMARAL - MG

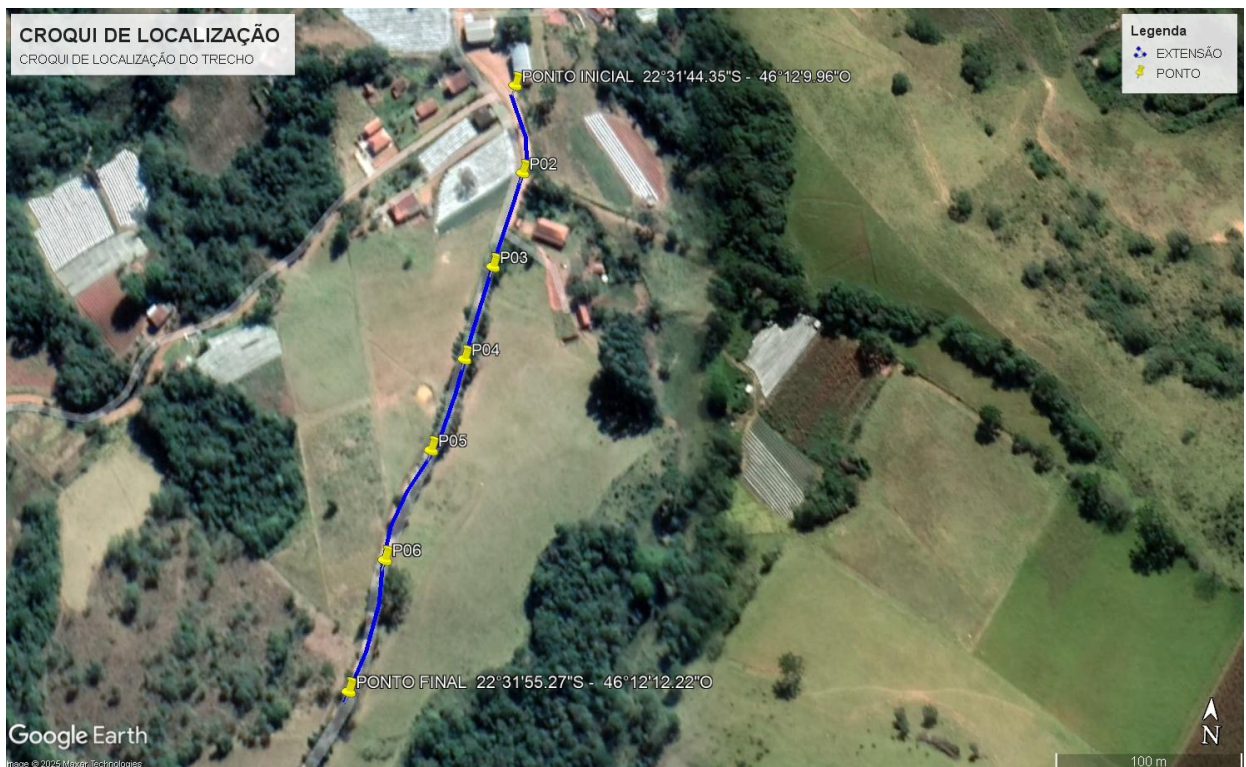


FOTO 1 – LOCAL DO TRECHO DA ESTRADA VICINAL DO BAIRRO DO CAXAMBU - SENADOR AMARAL – MG.

PONTO INICIAL:

LAT. – 22°31'44.35"S

LONG. – 46°12'9.96"O

PONTO FINAL

LAT. – 22°31'55.27"S

LONG. – 46°12'12.22"O

Avenida Vereador José Alves de Rezende, 34 – Loteamento Elisa Bueno,
Senador Amaral – MG - CEP 37.615-000



PREFEITURA MUNICIPAL DE SENADOR AMARAL

Estado de Minas Gerais

CNPJ 41.778.556/0001-90

Telefax: (35)3437-1137 E-mail: prefeitura@senadoramaral.mg.gov.br

www.senadoramaral.mg.gov.br



FOTO 3 – FOTO DO TRECHO DA ESTARADA VICINAL DO BAIRRO DO CAXAMBU - SENADOR AMARAL – MG

SENADOR AMARAL, 11 DE AGOSTO DE 2025.

EDIONE SILVIA FERREIRA
CAU A19.326-7

Avenida Vereador José Alves de Rezende, 34 – Loteamento Elisa Bueno,
Senador Amaral – MG - CEP 37.615-000