



PREFEITURA MUNICIPAL DE SENADOR AMARAL

Estado de Minas Gerais

CNPJ 41.778.556/0001-90

Telefax: (35)3437-1137 E-mail: prefeitura@senadoramaral.mg.gov.br

www.senadoramaral.mg.gov.br

RELATÓRIO FOTOGRÁFICO

PAVIMENTAÇÃO EM PISO INTERTRAVADO DE CONCRETO 16 FACES NA ESTRADA VICINAL SENT. LOTEAMENTO MARIA NEUZA- SENADOR AMARAL - MG

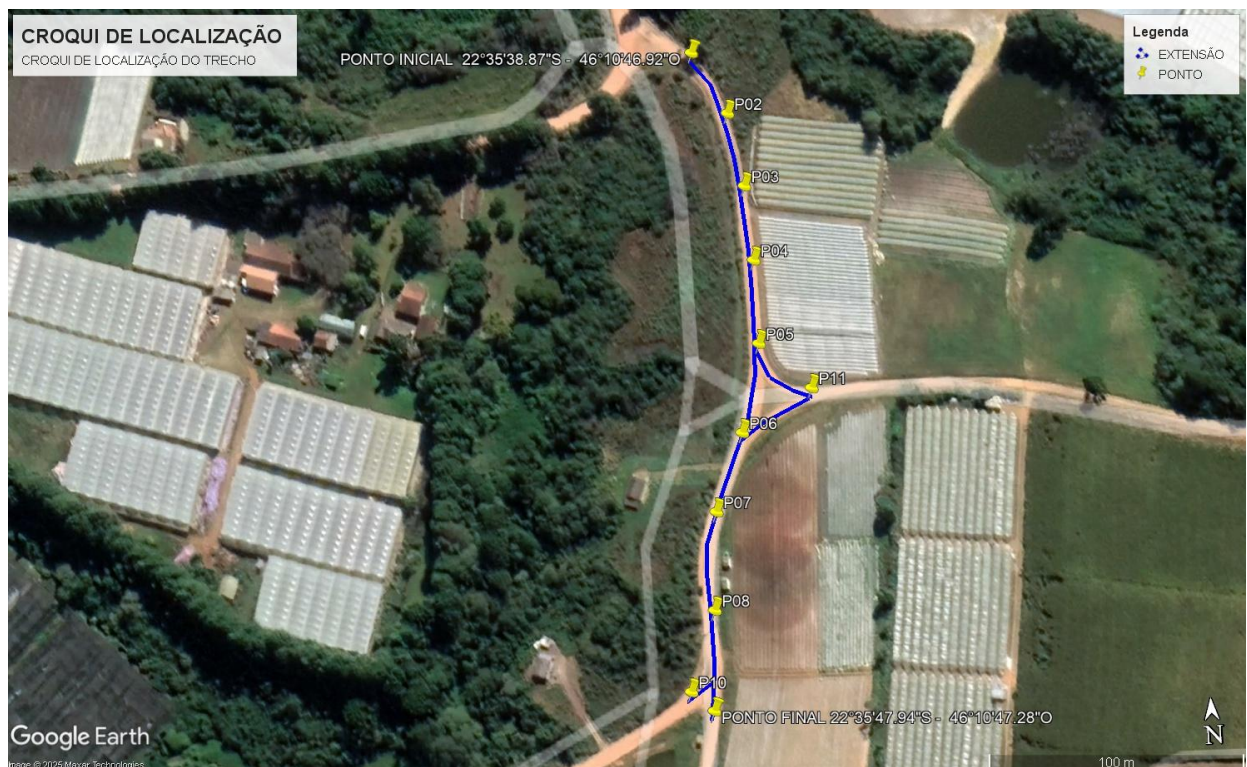


FOTO 1 – LOCAL DO CALÇAMENTO NA ESTRADA VICINAL SENT. LOTEAMENTO MARIA NEUZA-
SENADOR AMARAL – MG.

PONTO INICIAL:

LAT. – 22°35'38.87"S

LONG. – 46°10'46.92"O

PONTO FINAL

LAT. – 22°35'47.94"S

LONG. – 46°10'47.28"O



PREFEITURA MUNICIPAL DE SENADOR AMARAL

Estado de Minas Gerais

CNPJ 41.778.556/0001-90

Telefax: (35)3437-1137 E-mail: prefeitura@senadoramaral.mg.gov.br

www.senadoramaral.mg.gov.br



FOTO 2 – FOTO DO TRECHO DA ESTARADA VICINAL - SENADOR AMARAL – MG.



FOTO 3 – FOTO DO TRECHO DA ESTARADA VICINAL - SENADOR AMARAL – MG.

Avenida Vereador José Alves de Rezende, 34 – Loteamento Elisa Bueno,
Senador Amaral – MG - CEP 37.615-000



PREFEITURA MUNICIPAL DE SENADOR AMARAL

Estado de Minas Gerais

CNPJ 41.778.556/0001-90

Telefax: (35)3437-1137 E-mail: prefeitura@senadoramaral.mg.gov.br

www.senadoramaral.mg.gov.br

SENADOR AMARAL, 08 DE OUTUBRO DE 2025.

EDIONE SILVIA FERREIRA

CAU A19.326-7