



PREFEITURA MUNICIPAL DE SENADOR AMARAL

Estado de Minas Gerais

CNPJ 41.778.556/0001-90

Telefax: (35)3437-1137 E-mail: [prefeitura@senadoramaral.mg.gov.br](mailto:prefeitura@senadoramaral.mg.gov.br)

[www.senadoramaral.mg.gov.br](http://www.senadoramaral.mg.gov.br)

## RELATÓRIO FOTOGRÁFICO

### PAVIMENTAÇÃO EM PISO INTERTRAVADO DE CONCRETO 16 FACES NA ESTRADA SENTIDO BUENO BRANDÃO NO DISTRITO DE PONTE SEGURA- SENADOR AMARAL - MG

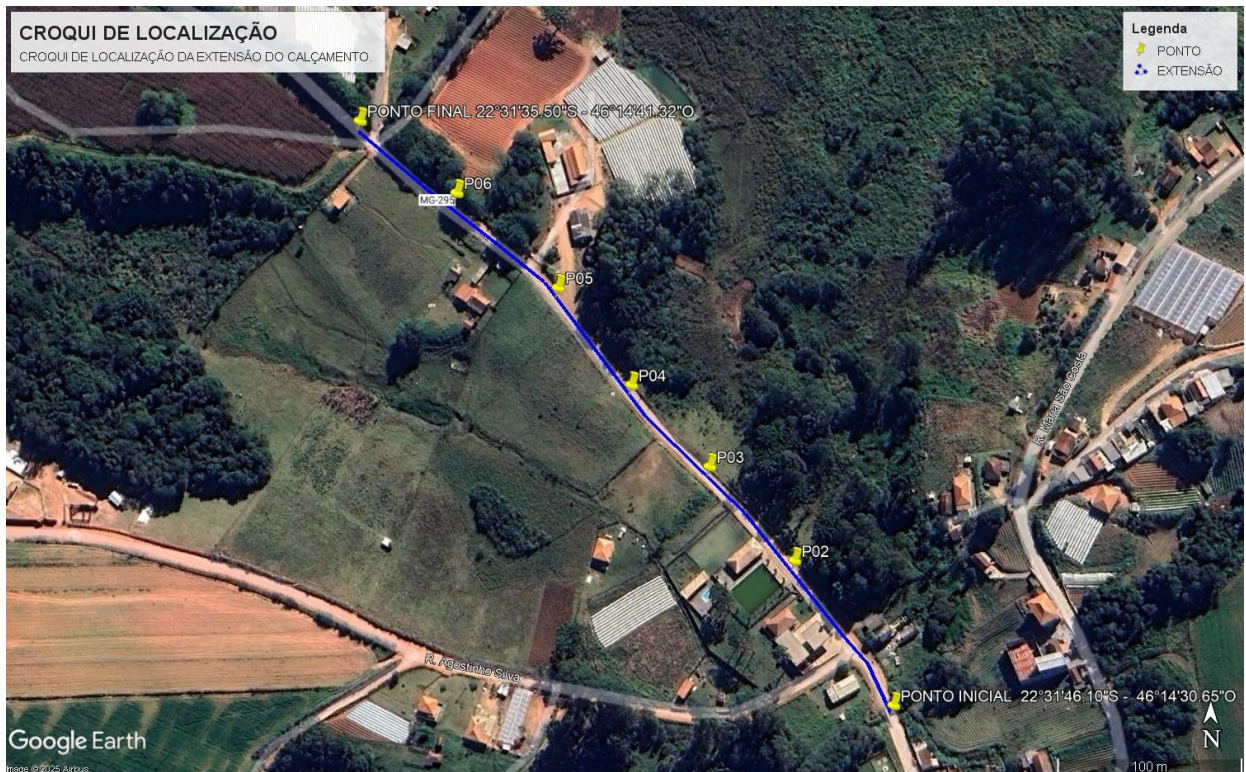


FOTO 1 – LOCAL DO CALÇAMENTO NA ESTRADA VICINAL QUE O LIGA O DISTRITO DE PONTE SEGURA A CÍDADE DE BUENO BRANDÃO - SENADOR AMARAL – MG.

PONTO INICIAL:

LAT. – 22°31'46.10\"S

LONG. – 46°14'30.65\"O

PONTO FINAL

LAT. – 22°31'35.50\"S

LONG. – 46°14'41.32\"O

Avenida Vereador José Alves de Rezende, 34 – Loteamento Elisa Bueno,  
Senador Amaral – MG - CEP 37.615-000



PREFEITURA MUNICIPAL DE SENADOR AMARAL

Estado de Minas Gerais

CNPJ 41.778.556/0001-90

Telefax: (35)3437-1137 E-mail: [prefeitura@senadoramaral.mg.gov.br](mailto:prefeitura@senadoramaral.mg.gov.br)

[www.senadoramaral.mg.gov.br](http://www.senadoramaral.mg.gov.br)



FOTO 2 – FOTO DO TRECHO DA ESTARADA SENTIDO BUENO BRANDÃO - SENADOR AMARAL – MG

SENADOR AMARAL, 15 DE DEZEMBRO DE 2025.

---

EDIONE SILVIA FERREIRA  
CAU A19.326-7

Avenida Vereador José Alves de Rezende, 34 – Loteamento Elisa Bueno,  
Senador Amaral – MG - CEP 37.615-000